

Kennflex® ist
DIN EN ISO 9001
zertifiziert

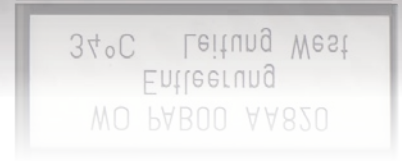
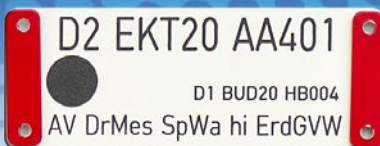
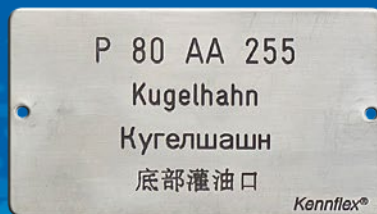


Kennflex®

Internationale Industrie- & Anlagenkennzeichnung

Industrie- & Anlagenkennzeichnung

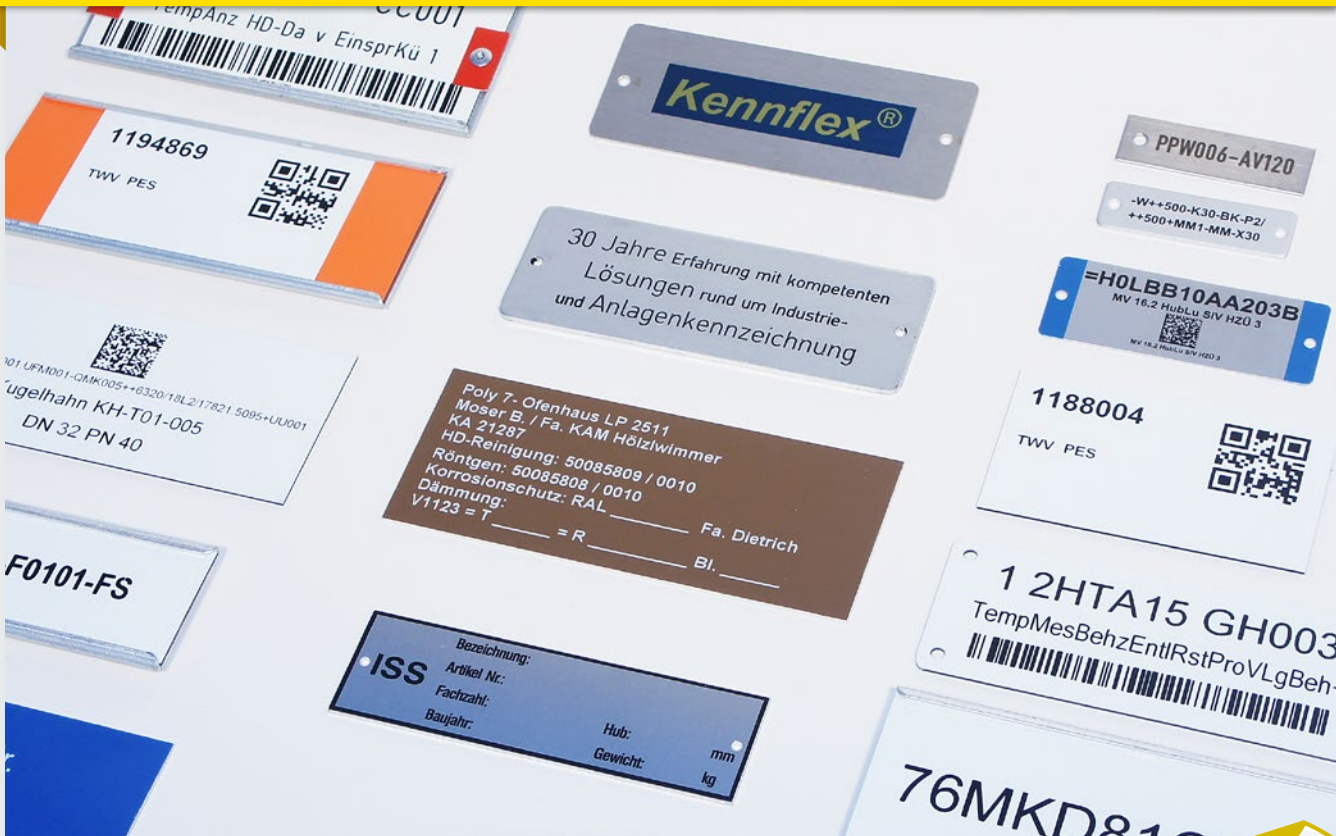
Bedruckte Schilder



Direkt erreichbar unter 04181 / 93 100

Nur für den gewerblichen und beruflichen Bedarf. Alle Preise zzgl. gesetzlicher Mehrwertsteuer.

Bedruckte Schilder



Thermotransferdruck-Schilder

Digitalfarbdruck (Metall & Kunststoffe)

Siebdruck-Schilder (Alle Materialien)

Folienschilder & Plotterschriften

Alu-Eloxaldruck- & Typenschilder, Maschinenschilder

Durch Konfektionierung
mit Kennflex® **30%**
Ihrer Zeit & Kosten
einsparen!

Thermotransferdruck-Schilder

Bei diesem Verfahren wird die Farbe über Heizelemente von einem Harzband durch eine hohe Temperatur auf das Material gebracht. Die Schilder erhalten dadurch eine sehr abriebfeste Oberfläche. Eine mehrfarbige Bedruckung ist ebenfalls möglich.

Diese Schilder haben sich seit über 15 Jahren besonders in der Gebäudetechnik bewährt. Im Anlagenbau sowie bei der Schaltschrank- und Gerätekennzeichnung sorgen diese Schilder für ein zeitgemäßes und einheitliches Design. Der tiefschwarze Druck garantiert eine gute Ablesbarkeit, eine überdurchschnittliche Haltbarkeit und ein hervorragendes Erscheinungsbild Ihrer Anlage.

Technologie Übergreifend durch QR-Codes

Der QR-Code (englisch Quick Response, „schnelle Antwort“). Der QR-Code besteht aus einer quadratischen Matrix welche mit einem Handy oder Scanner ausgelesen werden kann. Anwendungsbeispiel: Auslesen der Wartungsintervalle von Anlagen-Komponenten.



- ✓ Kostengünstige Schilder in hervorragender Druck-Qualität
- ✓ Hohe mechanische Belastbarkeit, weitgehend lösemittel- und chemikalienbeständig
- ✓ Kürzeste Lieferzeiten
- ✓ Grafikfähige Auflösung von 300 dpi für Schilder mit Firmenlogo, Piktogramme, „high density“ - Barcodes etc.
- ✓ Hoher Druckkontrast auch bei mehrfarbiger Bedruckung



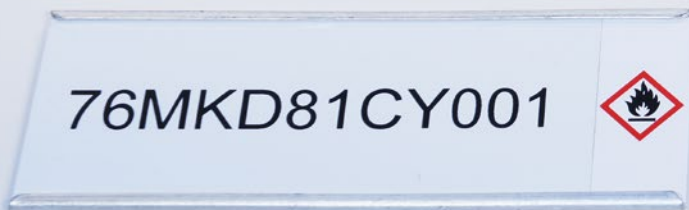
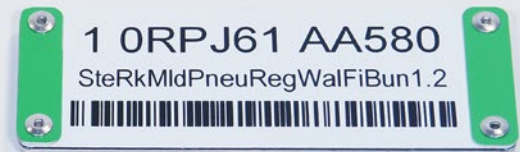
Bedruckte Schilder für Kunststoff-Schilderträger:

Material: PVC weiß, Bedruckung schwarz // **Stärke:** 1,25 mm
 Weitere Schildergrößen, Materialstärken, Grund- und Druckfarben
 standardmäßig lieferbar



| Größe | Bezeichnung | Bestell-Nr. |
|---------------|-----------------|-------------|
| 60 x 18 mm | Hart-PVC-Schild | 315718 060 |
| 80 x 18 mm | Hart-PVC-Schild | 315718 080 |
| 60 x 33 mm | Hart-PVC-Schild | 315733 060 |
| 80 x 33 mm | Hart-PVC-Schild | 315733 080 |
| 100 x 33 mm | Hart-PVC-Schild | 315733 100 |
| 100 x 46,5 mm | Hart-PVC-Schild | 315746 100 |
| 120 x 46,6 mm | Hart-PVC-Schild | 315746 120 |
| 100 x 50 mm | Hart-PVC-Schild | 3157 50 100 |
| 120 x 50 mm | Hart-PVC-Schild | 3157 50 120 |
| 140 x 50 mm | Hart-PVC-Schild | 3157 50 140 |
| 160 x 50 mm | Hart-PVC-Schild | 3157 50 160 |
| 180 x 50 mm | Hart-PVC-Schild | 3157 50 180 |

Bedruckte Schilder für Metall-Schilderträger:



Material: PVC weiß, Bedruckung schwarz
Stärke: 1,25 mm
 Weitere Schildergrößen, Materialstärken, Grund- und Druckfarben
 standardmäßig lieferbar

| Größe | Bezeichnung | Bestell-Nr. |
|-------------|--|-------------|
| 55 x 20 mm | Hart-PVC-Schild, gerundete Ecken, 2 Bohrungen 3,5 mm | 315020050 |
| 72 x 20 mm | Hart-PVC-Schild, gerundete Ecken, 2 Bohrungen 3,5 mm | 315020072 |
| 108 x 20 mm | Hart-PVC-Schild, gerundete Ecken, 2 Bohrungen 3,5 mm | 315020108 |
| 72 x 40 mm | Hart-PVC-Schild, gerundete Ecken, 2 Bohrungen 3,5 mm | 315040072 |
| 108 x 40 mm | Hart-PVC-Schild, gerundete Ecken, 2 Bohrungen 3,5 mm | 315040108 |
| 126 x 40 mm | Hart-PVC-Schild, gerundete Ecken, 2 Bohrungen 3,5 mm | 315040126 |
| 144 x 40 mm | Hart-PVC-Schild, gerundete Ecken, 2 Bohrungen 3,5 mm | 315040144 |
| 150 x 40 mm | Hart-PVC-Schild, gerundete Ecken, 2 Bohrungen 3,5 mm | 315040150 |
| 100 x 50 mm | Hart-PVC-Schild, gerundete Ecken, 2 Bohrungen 3,5 mm | 315050100 |
| 116 x 50 mm | Hart-PVC-Schild, gerundete Ecken, 2 Bohrungen 3,5 mm | 315050116 |
| 108 x 60 mm | Hart-PVC-Schild, gerundete Ecken, 2 Bohrungen 3,5 mm | 315060108 |
| 144 x 60 mm | Hart-PVC-Schild, gerundete Ecken, 2 Bohrungen 3,5 mm | 315060144 |
| 150 x 60 mm | Hart-PVC-Schild, gerundete Ecken, 2 Bohrungen 3,5 mm | 315060150 |

Schilderträger mit System

Metall oder Kunststoff egal für welchen Einsatzbereich wir haben für Ihr Schild die passenden Schilderträger. Auf Wunsch liefern wir jedes Schild fertig konfektioniert

Anfragen unter Tel: 04181 / 93 100

Digitalfarbdruck (Metall & Kunststoffe)

Mit dieser bewährten Technologie lassen sich Schilder unterschiedlichster Materialien direkt und in Photoqualität bedrucken.

Die KENNIFLEX®-Digitalfarbdruckschilder sind beständig gegenüber Lösungsmitteln, Heißdampf, Öle etc. und besitzen eine hohe Kratz- und Wischbeständigkeit. Sie können in der gesamten Industrie- & Anlagenkennzeichnung eingesetzt werden, sowohl im Innen- als auch im Außenbereich.



- ✓ **Kostengünstige Schilder mit höchster Qualität** (Auflösung bis zu 5.700 x 1.400 dpi, Strichstärken bis zu 0,05 mm)
- ✓ **Beständig gegenüber Aceton, Kaltreiniger, Fette, Hochdruckreiniger, Funkenflug etc.**
- ✓ **Kurzfristige Lieferung von Kunststoff-, Aluminium- und Edelstahlschildern in RAL Farben.**
- ✓ **UV-Beständigkeit von mindestens 8 Jahren**
- ✓ **Ideal auch für Sonderanfertigungen**
- ✓ **Auch für alle KENNIFLEX® Kunststoff- und Metallträger in sämtlichen Größen u. Ausführungen von 50 x 20 bis 195 x 400 mm lieferbar**

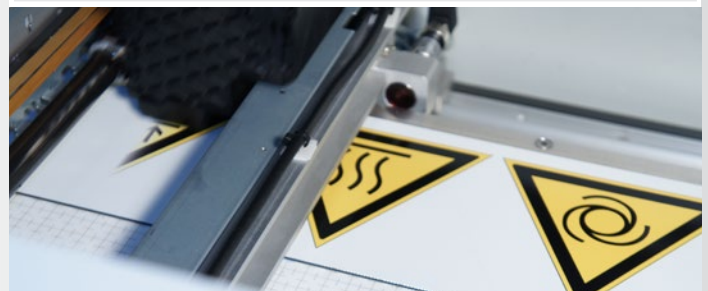
Digitalfarbdruck Einsatzgebiete:

KENNIFLEX®-Digitalfarbdruckschilder sind hervorragend geeignet für den Einsatz als:

- Kraftwerksschilder
- Anlagenbauschilder
- Warn- u. Gefahrenschilder
- Ronden
- Apparateschilder
- Lagerkennzeichnung
- Barcodeschilder
- Geräteschilder
- Kabelschilder
- Typenschilder
- Behälterkennzeichnung
- Sonderschilder

Bestellung aufgeben Tel: 04181 / 93 100

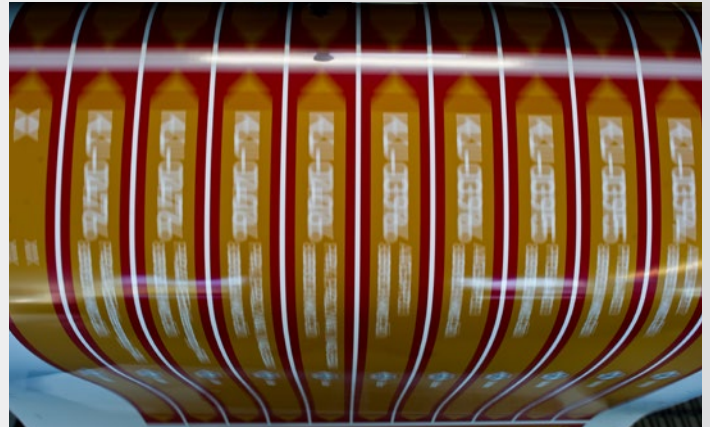
| Größe | Material | Stückzahl | Bestell-Nr. |
|-----------------------------------|------------|------------|-------------|
| Von 50x20 bis 195x400mm lieferbar | Kunststoff | ab 1 Stück | 2010100 |
| Von 50x20 bis 195x400mm lieferbar | Aluminium | ab 1 Stück | 2010200 |
| Von 50x20 bis 195x400mm lieferbar | Edelstahl | ab 1 Stück | 2010300 |



Siebdruck-Schilder (Alle Materialien)

Bei der Herstellung unserer KENNFLEX®-Siebdruck-Schilder wird die Druckfarbe durch ein feinmaschiges Sieb hindurch auf das gewünschte Material gebracht. Auf praktisch allen Materialien wie Kunststoffe, Aluminium, Edelstahl, Glas, Holz, Pappe, Folien etc. lassen sich hohe Farbschichtdicken aufbringen.

Das Ergebnis ist ein großer Pigmentanteil auf dem Material und damit verbunden eine ausgezeichnete UV-Beständigkeit und eine unübertroffene Abriebfestigkeit. Eine Bedruckung ist in allen RAL-Tönen und in fast allen Formaten möglich.



- ✓ Äußerst langlebige, witterungs- und lichtbeständige Schilder
- ✓ Lieferung von Feststoff-Schildern und Folienaufklebern in allen Farben möglich
- ✓ Höchste Temperaturbeständigkeit (Polyester-Rohrleitungsbanderolen bis + 150°C)
- ✓ Hervorragende Säure- Laugen- und Lösungsmittelbeständigkeit
- ✓ Hohe Abriebfestigkeit



Siebdrucktechnik bei der Rohrleitungskennzeichnung:

Hätten Sie es gewusst ? – Trotz fortschreitender Digitaldrucktechnik im Hause KENNFLEX® wird aufgrund der unübertroffenen Qualität und Langlebigkeit auch heute noch der größte Teil der Rohrleitungskennzeichnungsfolien als Siebdruckrollen bestellt.

Bestellung aufgeben Tel: 04181 / 93 100

| Größe | Material | Stückzahl | Bestell-Nr. |
|-------------------|------------|------------|-------------|
| Nach Kundenwunsch | Kunststoff | ab 1 Stück | 3010100 |
| Nach Kundenwunsch | Aluminium | ab 1 Stück | 3010200 |
| Nach Kundenwunsch | Edelstahl | ab 1 Stück | 3010300 |

Folienschilder & Plotterschriften

Kennzeichnungsprodukte aus PVC-Hochleistungsfolie können bei uns sehr individuell nach Kundenwunsch, wirtschaftlich und zügig gefertigt werden, da bei KENNFLEX® – je nach Anwendungsfall – die vier verschiedenen Herstellungsverfahren Siebdruck, Thermotransferdruck, Digitaler Tintendruck oder Folienplott zum Einsatz kommen.

Alle Folienschilder & Plotterschriften sind speziell für die Industrie- & Anlagenkennzeichnung im Innen- und Außeneinsatz ausgelegt.



- ✓ Gute Anpassungsfähigkeit an viele Untergründe
- ✓ Beständigkeit gegen Lösemittel und Chemikalien
- ✓ Resistent gegen die meisten Öle, Schmierstoffe, Treibstoffe, leichte Säuren, Salze und Alkalien
- ✓ Dampfstrahlbeständig, lichtecht (kein Vergilben oder Verblässen)
- ✓ Selbstverlöschend, auf Aluminium verklebt

Hinweis

Für unsere Folienschilder stehen bei KENNFLEX® tausende von Schriftarten und praktisch alle Farben zur Verfügung. Wir fertigen als Einzelstücke oder in Großserie sowohl Standardschilder als auch Sonderschilder nach Ihren speziellen Vorgaben.

Auch das Aufkaschieren der KENNFLEX®-Folienschilder auf Feststoffmaterialien wie z.B. PVC-Hartschaum- oder Alu-Verbundplatten gehört selbstverständlich zu unseren Dienstleistungen. Rufen Sie uns an – wir beraten Sie gern!

KENNFLEX®- Lieferprogramm umfasst u.a. :

- Folienschilder
- Plotterschriften
- Tank- & Behälterschilder
- Etiketten für technische Geräte
- Sonderschilder
- Anlagenbau-Schilder
- Sticker
- Warn-Etiketten
- Typenschilder
- Vereinsschilder

Technische Daten

- Material:** Polymer-stabilisierte Hochleistungsfolie aus Weich-PVC, beschichtet mit einem dauerhaft haltbaren, permanenten Kleber mit ausgezeichneter Dimensionsstabilität.
- Kleber:** Hochqualitativer, transparenter und permanenter Acrykleber auf Lösemittelbasis.
- Abdeckpapier:** Sehr stabiles, weißes Kraftpapier, 135g/m³
- Stärke der Folie:** 70 µ
- Haltbarkeit:** mindestens 7-8 Jahre
- Mind.-Verklebtemperatur:** + 8 °C
- Gebrauchstemp.:** von -40°C bis + 90°C

Bestellung aufgeben Tel: 04181 / 93 100

| Material | Stückzahl | Bestell-Nr. |
|-----------------------------------|------------|-------------|
| Folie | ab 1 Stück | 3545001 |
| Folie aufkaschiert auf Hartschaum | ab 1 Stück | 3546001 |
| Folie aufkaschiert auf Alu-DiBond | ab 1 Stück | 3547001 |



Alu-Eloxaldruck- & Typenschilder, Maschinenschilder

Bei diesem Verfahren wird Aluminium im Siebdruckverfahren bedruckt, wobei sich die mikroskopischen Farbpartikel der Spezialfarben in die Poren der Eloxalschicht einlagern.

Diese Poren werden anschließend verschlossen, sodass die Farbe nicht nur oberflächlich aufgedruckt, sondern im Material eingelagert ist.

Die Alu-Eloxaldruck-Schilder von KENNFLEX® besitzen dadurch folgende Eigenschaften:

- ✓ kratzfest
- ✓ schlagfest (die Farbe blättert nicht ab)
- ✓ temperatur- und wetterbeständig
- ✓ lösungsmittelbeständig
- ✓ Selbst Öle, Fette und Laugen können der eingeschlossenen Farbe nichts anhaben. Ein großer Vorteil auch für die Reinigung der Schilder, da die glatte und versiegelte Oberfläche das Anhaften von Schmutz und Staub vermindert.



Alu-Eloxaldruck Einsatzgebiete:

- Anlagenbauschilder
- Fließbilder
- Maschinenschilder
- Inventarschilder
- Schaltschrank-Schilder
- Industrieschilder
- Raumpläne
- Frontplatten
- Skalen
- Sonderschilder

Keine versteckten Kosten:

KENNFLEX®- Alu-Eloxaldruck-Schilder werden sowohl als Einzelstücke ohne Werkzeugkosten als auch in Groß-Serie gefertigt. Mehrfarbiger Aufdruck **ohne Aufpreis!**

Eigenschaften & Bestelloptionen:

- Materialstärke: 0,5mm / 1,0mm oder 2,0 mm
- Oberfläche: silber matt - für gute Lesbarkeit (reflexionsfrei)
- Farbe: Ein- oder mehrfarbig lieferbar
- Größe: Alle Standardgrößen kurzfristig lieferbar, Sondergrößen und -Ausführungen auf Anfrage

Ausführungen (auf Wunsch):

- Befestigungsbohrungen, Ausfräsungen für Taster, Schalter etc.
- Rückseite selbstklebend
- Abgerundeten Ecken und Bohrungen für alle KENNFLEX®-Schilderträger aus Aluminium

Bestellung aufgeben Tel: 04181 / 93 100

| Größe | Material | Stückzahl | Bestell-Nr. |
|-------------------|-----------|------------|-------------|
| Nach Kundenwunsch | Aluminium | ab 1 Stück | 343100 |

