

Kennflex® ist
DIN EN ISO 9001
zertifiziert



Kennflex®

Internationale Industrie- & Anlagenkennzeichnung

Industrie- & Anlagenkennzeichnung

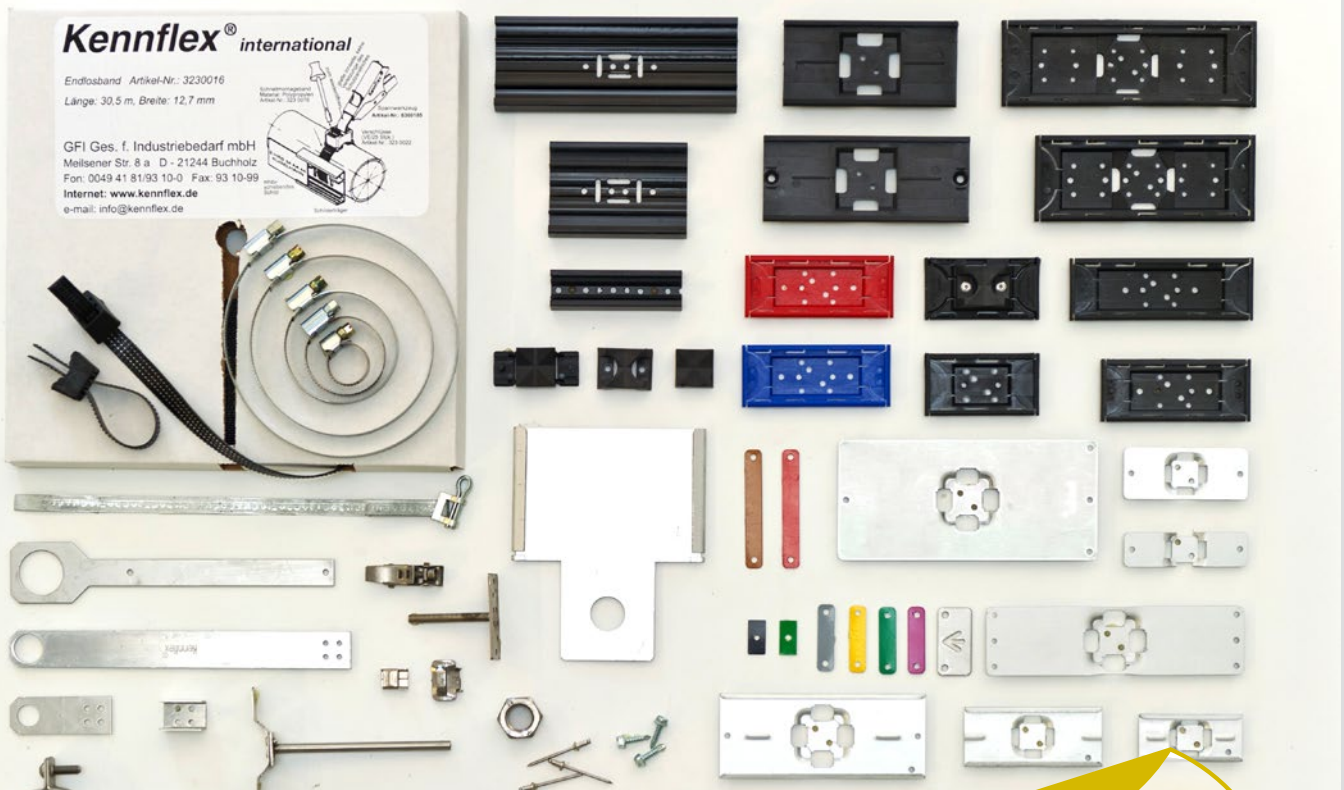
Befestigungsmaterial & Montagezubehör



Direkt erreichbar unter 04181 / 93 100

Nur für den gewerblichen und beruflichen Bedarf. Alle Preise zzgl. gesetzlicher Mehrwertsteuer.

Befestigungsmaterial & Montagezubehör



Schilderträger aus Kunststoff
ab Seite 4

Schilderträger aus Metall
ab Seite 12

Befestigungskleinmaterial & Zubehör
ab Seite 16

Klebertechnik
ab Seite 24

Kabelbinder aus Polyamid-Kunststoff und Edelstahl
ab Seite 26

Werkzeuge
ab Seite 28

In vielen
Größen, Farben
und Ausführungen
lieferbar!

Befestigungsmaterial & Montagezubehör

Befestigungsmaterial & Montagezubehör

Die 30 Jahre Erfahrung von *Kennflex*® im Bereich der Industrie- und Anlagenkennzeichnung spiegelt sich auch in unserem praxisbewährten und umfassenden Befestigungsprogramm wider: Hier finden Sie vom Schilderträger bis zur Befestigungsschraube nahezu jedes Zubehörteil, welches für eine dauerhafte und eindeutige Kennzeichnung von Rohren, Armaturen, Ventilen etc. in der Anlage benötigt wird.

Heute bestellt – morgen beim Kunden:

Dank unserer umfangreichen Lagerbevorratung und effektiven Logistikkette können die benötigten Teile schon am nächsten Tag bei Ihnen auf der Baustelle sein.

Unser Beratungs-Service:

Der gesamte Artikelbestand bei *Kennflex*® umfasst allein für den Bereich der Kennzeichnung über 8.500 Positionen. Sollten Sie auf Anhieb hier nicht die gewünschte Lösung für Ihre Kennzeichnungsproblematik finden, rufen Sie uns einfach an – wir beraten Sie gern unter 04181 / 93 100.



Schilderträger aus Kunststoff

Schilderträger werden eingesetzt, um Schilder z.B. an Rohren oder Oberflächen ohne eine plane Oberfläche dauerhaft und sicher zu befestigen. Je nach Anwendungsfall kommen Spritzguß-Träger aus **glasfaserverstärktem PBT** (Polybutylenterephthalat) oder extrudierte ABS- und PVC-Schilderträger zum Einsatz.

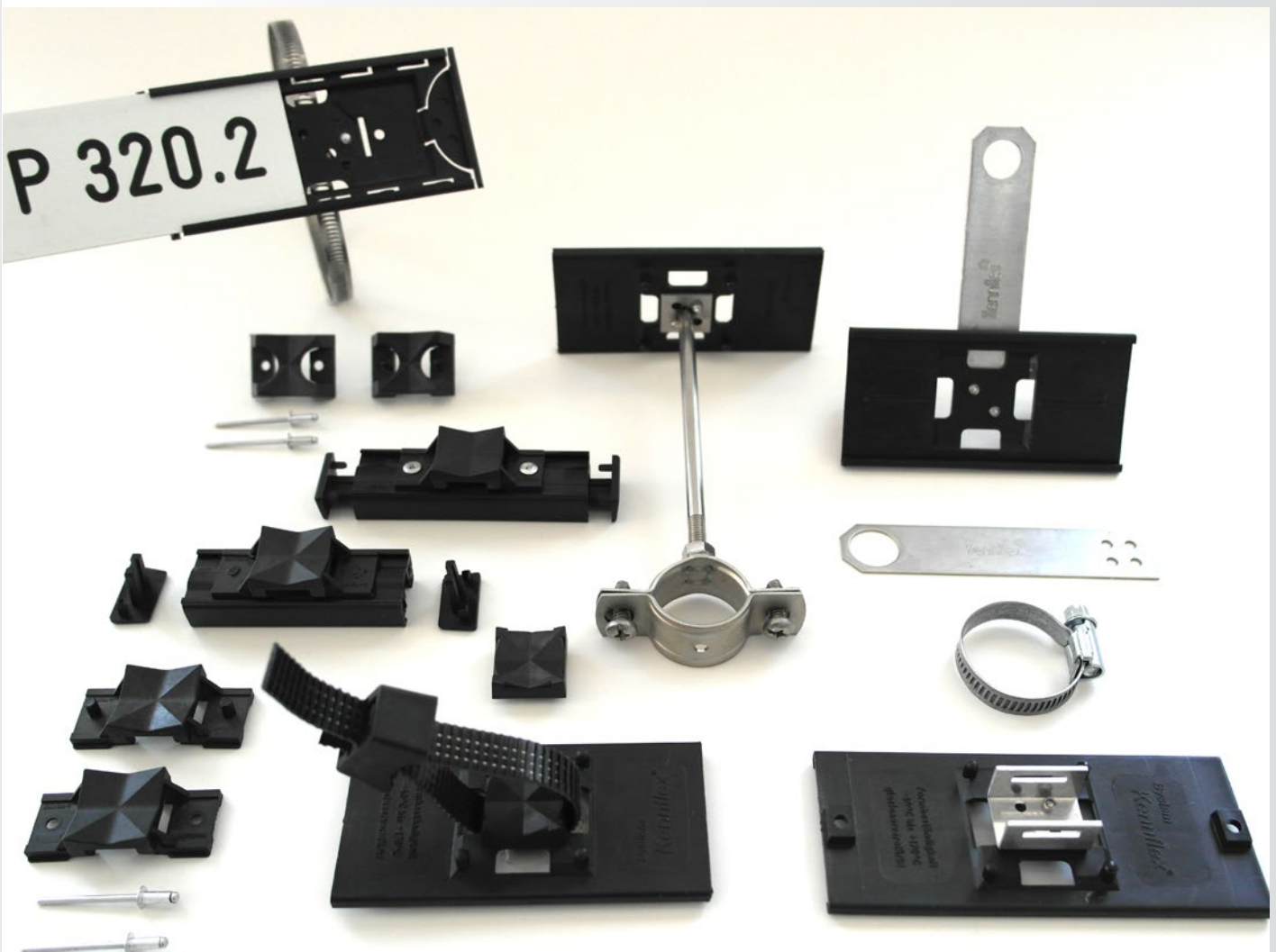
Alle **Kennflex®**-Schilderträger sind mechanisch hoch belastbar, gegen die meisten Chemikalien resistent und durch den weiten Temperaturbereich - PBT bis 170°C - universell auf der gesamten Anlage einsetzbar. Schilder unterschiedlicher Stärken werden in die Träger eingeschoben – somit ist eine einfache und schnelle Montage gewährleistet.

Besonderheit bei **Kennflex®**:

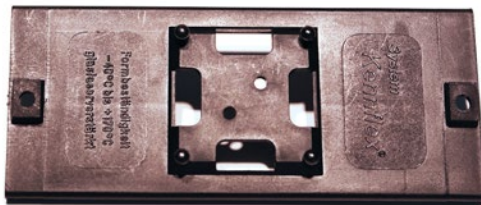
Die gesamten Kanten der Schilder werden durch umlaufende und bündige Ränder der Träger wirksam gegen mechanische Einflüsse geschützt.

Abplatzungen an den Schildern werden so vermieden und sorgen jahrzehntelang für ein sauberes Erscheinungsbild der Kennzeichnung in Ihrer Anlage.

Tipp: Wenn Sie Fragen zu unseren Produkten haben, rufen Sie bei uns an - wir beraten Sie gern unter 04181 / 93 100.



Universal-Schilderträger aus Kunststoff



Bezeichnung	Größe	Bestell-Nr.
PBT-Kunststoff-Schilderträger	100 x 50 mm	321 0356
PBT-Kunststoff-Schilderträger	120 x 50 mm	321 0357

Material:

PBT (Polybutylenterephthalat) glasfaserverstärkt, siliconfrei

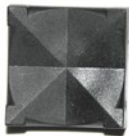
Temperaturbeständigkeit: - 40°C bis +170°C

Farbe: schwarz

Vorteile:

- ✓ hohe Widerstandsfähigkeit gegen viele Chemikalien
- ✓ witterungs- und UV-beständig
- ✓ formbeständig & schlagfest
- ✓ kostengünstig durch Spritzgußfertigung
- ✓ schnelle Montage: Schilder werden in den Träger eingeschoben

Montage-Zubehör



Adapter, PBT

PBT (Polybutylenterephthalat) glasfaserverstärkt, siliconfrei, 22 x 22 x 8 mm, selbstzentrierend

Temperaturbeständigkeit: - 40°C bis +150°C

für die Fixierung der Schilderträger auf Rohren mit einem Durchmesser von unter 2 Zoll

Bezeichnung	Größe	Bestell-Nr.
Adapter, PBT	22 x 22 x 8 mm	323 1335



Montageteil Alu / V2A

18 x 25 x 15 mm, 4 x 3,5 mm-Bohrungen

Die Montageteile werden eingesetzt für die Befestigung auf Rohren mit einem Durchmesser von unter 1 Zoll und bei extremen Oberflächen-temperaturen.

Bezeichnung	Größe	Bestell-Nr.
Montageteil Alu	18 x 25 x 15 mm	323 1334
Montageteil V2A	18 x 25 x 15 mm	323 1333



Weiteres Befestigungsmaterial (ab Seite 16)

Befestigungsband aus Polypropylen, glasfaserverstärkt, Verschlüsse aus Polypropylen, Schlauchschellen und Schellenbänder aus verzinktem Stahl oder VA, Anschraubhalter & Flachmuttern, Befestigungsschrauben, etc.

Bezeichnung	Bestell-Nr.
Befestigungsband aus Polypropylen	323 0016
Verschlüsse aus Polypropylen	VPE 25 Stück 323 0022



Schilder*

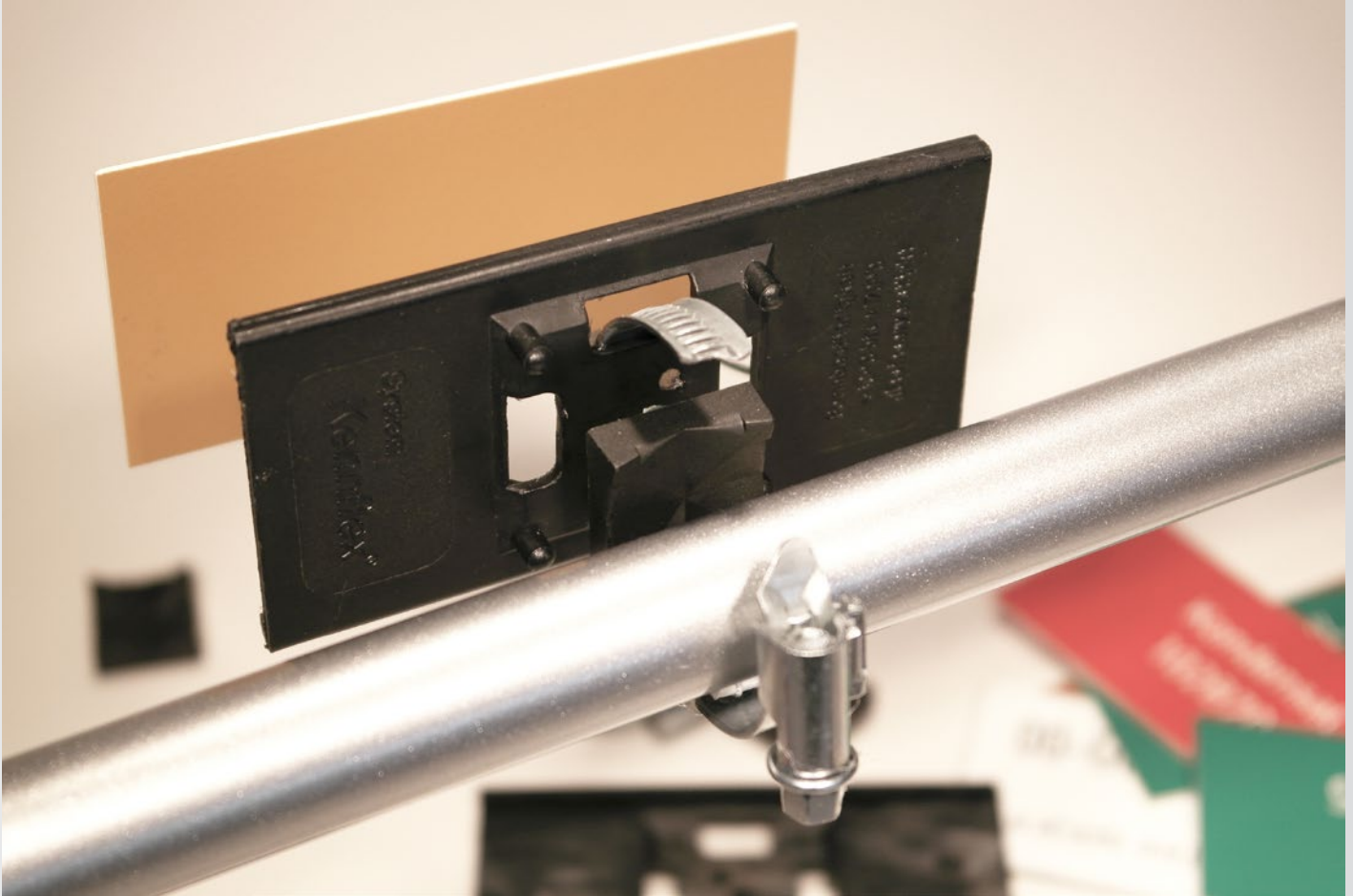
Thermograv-Schilder graviert

* weitere Materialien/Schilderarten ab Lager lieferbar

Bezeichnung	Größe	Bestell-Nr.
Thermograv-Schilder graviert	100 x 46,5 mm	320 100
Thermograv-Schilder graviert	120 x 46,5 mm	320 120

Universal-Schilderträger aus Kunststoff

Montagebeispiele:



Befestigung auf Rohr mit Adapter & Schlauchschelle

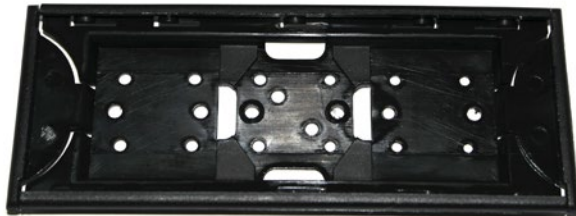


Montageprinzip mit Anschraubhalter & Flachmutter



Dank durchgängig geschlossener Ober- Unterkante des Trägers können Gefahrensymbole, Richtungspfeile, Warnzeichen und Medienstreifen an beliebiger Stelle fixiert werden.

PBT Schilderträger mit integrierten Endkappen



Bezeichnung	Größe	Bestell-Nr.
PBT-Standardträger	36 x 66 mm	321 3606
PBT-Standardträger	36 x 86 mm	321 3608
PBT-Standardträger mit angespritzten Adapter für die Montage auf Rohrleitungen	36 x 86 mm	321 3608 Adp
PBT-Standardträger	36 x 106 mm	321 3610
PBT-Standardträger	50 x 108 mm	321 50108
PBT-Standardträger	50 x 128 mm	321 50128
PBT-Standardträger	50 x 148 mm	321 50148

Material:

PBT (Polybutylenterephthalat), glasfaserverstärkt, siliconfrei

Temperaturbeständigkeit: - 40°C bis +170°C

Standardfarbe: schwarz, andere Farben auf Anfrage

Zusätzliche Merkmale zum PBT-Standardträger:

- ✓ Endkappen federnd zur unverlierbaren Befestigung von Schildern
- ✓ Rückseitige Fläche für Klebefestigung vorgesehen
- ✓ multifunktionale, diagonal angebrachte Bohrungen für alle Abstandshalter
- ✓ Materialausgleichsfedern für dünne Materialien
- ✓ extra flache, formschöne Ausführung – auch für Büroschilder geeignet



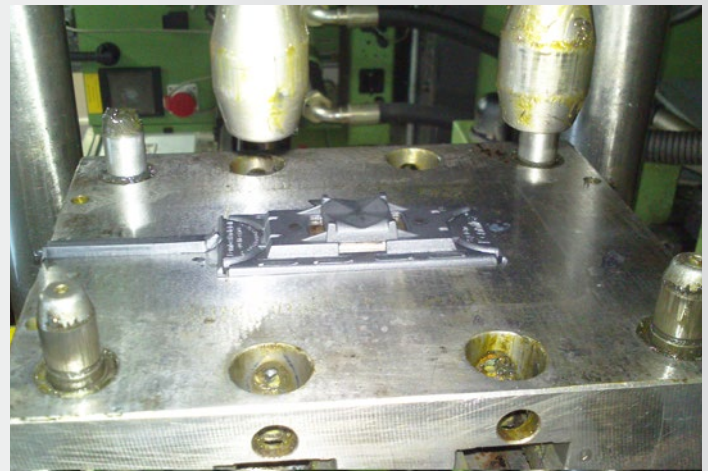
Montageprinzip mit Adapter 321342 & Blindnieten



Montageprinzip mit Adapter 321343 (keine Blindnieten erforderlich)



Träger 3213608 Adp mit angespitzten Adapter



Spritzgussfertigung von 3213608 Adp bei Kennflex®

Tipp: Wenn Sie Fragen haben, rufen Sie bei uns an - wir beraten Sie gern unter 04181 / 93 100.

Montage-Zubehör



Adapter, PBT

24 x 32 mm, selbstzentrierend

Zur Fixierung der Schilderträger auf Rohren mit einem Durchmesser von unter 2 Zoll.

Temperaturbeständigkeit: - 40°C bis +150°C, ohne Nietdorn, zusätzlich Blindnieten erforderlich

Bezeichnung	Größe	Bestell-Nr.
Adapter, PBT	24 x 32 mm	323 1342



Adapter, PBT

24 x 32 mm, selbstzentrierend

Zur Fixierung der Schilderträger auf Rohren mit einem Durchmesser von unter 2 Zoll.*

Temperaturbeständigkeit: - 40°C bis +150°C, mit intergriertem Kunststoff Nietdorn

*Es wird eine Konfektionierung auf den Träger durch **Kennflex®** empfohlen.

Bezeichnung	Größe	Bestell-Nr.
Adapter, PBT	24 x 32 mm	323 1343



Montageteil Alu / V2A

18 x 25 x 15 mm, 4 x 3,5 mm-Bohrungen

Die Montageteile werden eingesetzt für die Befestigung auf Rohren mit einem Durchmesser von unter 1 Zoll und bei extremen Oberflächentemperaturen.

Bezeichnung	Größe	Bestell-Nr.
Montageteil Alu	18 x 25 x 15 mm	323 1334
Montageteil V2A	18 x 25 x 15 mm	323 1333



Blindnieten

Bezeichnung	Größe	Menge VPE	Bestell-Nr.
Aluminium-Blindnieten	3,2 x 6 mm	100 Stück	323 0975
Edelstahl-Blindnieten	3,2 x 6 mm	100 Stück	323 0976



Weiteres Befestigungsmaterial (ab Seite 16)

Befestigungsband aus Polypropylen, glasfaserverstärkt, Verschlüsse aus Polypropylen, Schlauchschellen und Schellenbänder aus verzinktem Stahl oder VA, Anschraubhalter & Flachmuttern, Befestigungsschrauben, etc.

Bezeichnung	Bestell-Nr.
Befestigungsband aus Polypropylen	323 0016
Verschlüsse aus Polypropylen	VPE 25 Stück 323 0022



Gravierte Thermograv®-Schilder *

Dieses speziell von **Kennflex®** weiterentwickelte Material für eine Kennzeichnung gem. DIN 2403 hat sich in all seinen Anwendungen bestens bewährt.

Sein Mehrschichtaufbau aus Melaminharz getränkten und verdichteten Papieren ist eine Gewähr für einfachste Verarbeitung – während seine guten Materialeigenschaften einen dauerhaften Einsatz garantieren.

Bezeichnung	Größe	Bestell-Nr.
Thermograv-Schilder graviert	60 x 33,0 mm	320 386.
Thermograv-Schilder graviert	80 x 33,0 mm	320 388.
Thermograv-Schilder graviert	100 x 33,0 mm	320 380.
Thermograv-Schilder graviert	100 x 46,5 mm	320 100.
Thermograv-Schilder graviert	120 x 46,5 mm	320 120.
Thermograv-Schilder graviert	140 x 46,5 mm	320 140.

* weitere Materialien/Schilderarten ab Lager lieferbar

Schilderträger aus ABS-Profilschienen (extrudiert)



Schilderträger aus ABS-Profilschienen (extrudiert)

Material:

ABS (Acrylnitril-Butadien-Styrol), siliconfrei

Temperaturbeständigkeit: -30°C bis +95°C

Farbe: schwarz

Stanzung: Mittelstanzung für Befestigungsbänder, Schellen und Adapter

Vorteile:

- ✓ extrem stabile Ausführung, witterungs- und UV-beständig
- ✓ weitgehend chemikalienfest
- ✓ lieferbar in 5 Standardgrößen und in beliebigen Längen bis 2000 mm
- ✓ speziell geeignet für das **Kennflex®**-Steckschildersystem

Bezeichnung	Größe 19er	Bestell-Nr.
Kunststoff-Schilderträger aus ABS	19 x 60 mm	321 0347
Kunststoff-Schilderträger aus ABS	19 x 80 mm	321 0348
Kunststoff-Schilderträger aus ABS	19 x 100 mm	321 0349

Bezeichnung	Größe 23er	Bestell-Nr.
Kunststoff-Schilderträger aus ABS	23 x 60 mm	321 0350
Kunststoff-Schilderträger aus ABS	23 x 80 mm	321 0351
Kunststoff-Schilderträger aus ABS	23 x 100 mm	321 0352

Bezeichnung	Größe 38er	Bestell-Nr.
Kunststoff-Schilderträger aus ABS	38 x 60 mm	321 0364
Kunststoff-Schilderträger aus ABS	38 x 80 mm	321 0365
Kunststoff-Schilderträger aus ABS	38 x 100 mm	321 0366
Kunststoff-Schilderträger aus ABS	38 x 110 mm	321 0380
Kunststoff-Schilderträger aus ABS	38 x 120 mm	321 0367
Kunststoff-Schilderträger aus ABS	38 x 140 mm	321 0372

Bezeichnung	Größe 55er	Bestell-Nr.
Kunststoff-Schilderträger aus ABS	55 x 80 mm	321 0378
Kunststoff-Schilderträger aus ABS	55 x 100 mm	321 0368
Kunststoff-Schilderträger aus ABS	55 x 120 mm	321 0369
Kunststoff-Schilderträger aus ABS	55 x 140 mm	321 0370
Kunststoff-Schilderträger aus ABS	55 x 160 mm	321 0371
Kunststoff-Schilderträger aus ABS	55 x 180 mm	321 0373
Kunststoff-Schilderträger aus ABS	55 x 200 mm	321 0376

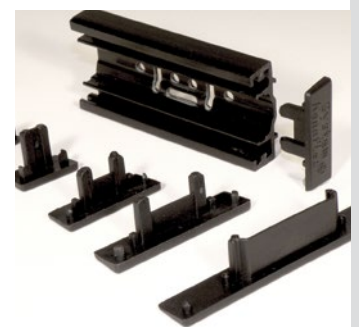
Bezeichnung	Größe 90er	Bestell-Nr.
Kunststoff-Schilderträger aus ABS	90 x 120 mm	321 0360
Kunststoff-Schilderträger aus ABS	90 x 140 mm	321 0359
Kunststoff-Schilderträger aus ABS	90 x 160 mm	321 0361
Kunststoff-Schilderträger aus ABS	90 x 180 mm	321 0374
Kunststoff-Schilderträger aus ABS	90 x 200 mm	321 0362

Sie können andere Längen auf Anfrage erhalten.
Wir beraten Sie gern unter 04181 / 93 100.

Endkappen

Die Endkappen werden seitlich aufgesteckt und schließen das Schild im Träger seitlich ab.

Eine zusätzliche Sicherung mit **Kennflex®**-Sekundenkleber 530 0557 wird empfohlen.



Bezeichnung	Bestell-Nr.
Endkappen für 19 mm-ABS-Träger	352 35050
Endkappen für 23 mm-ABS-Träger	352 35051
Endkappen für 38 mm-ABS-Träger	352 35052
Endkappen für 55 mm-ABS-Träger	352 35053
Endkappen für 90 mm-ABS-Träger	352 35054

Montage-Zubehör



Adapter, PA

24 x 32 mm, selbstzentrierend

Zur Fixierung der Schilderträger auf Rohren mit einem Durchmesser von unter 2 Zoll.

Temperaturbeständigkeit: - 40°C bis +150°C, ohne Nietdorn, zusätzlich Blindnieten erforderlich

Bezeichnung	Größe	Bestell-Nr.
Adapter, PA	24 x 32 mm	323 1341



Adapter, PA

24 x 32 mm, selbstzentrierend

Zur Fixierung der Schilderträger auf Rohren mit einem Durchmesser von unter 2 Zoll.

Temperaturbeständigkeit: - 40°C bis +150°C, mit intergriertem Nietdorn

Bezeichnung	Größe	Bestell-Nr.
Adapter, PA	24 x 32 mm	323 1340



Blindnieten

Bezeichnung	Größe	Menge VPE	Bestell-Nr.
Aluminium-Blindnieten	3,2 x 6 mm	100 Stück	323 0975
Edelstahl-Blindnieten	3,2 x 6 mm	100 Stück	323 0976



Weiteres Befestigungsmaterial (ab Seite 16)

Befestigungsband aus Polypropylen, glasfaserverstärkt, Verschlüsse aus Polypropylen, Schlauchschellen und Schellenbänder aus verzinktem Stahl oder VA, Anschraubhalter & Flachmuttern, Befestigungsschrauben, etc.

Bezeichnung	Bestell-Nr.
Befestigungsband aus Polypropylen	323 0016
Verschlüsse aus Polypropylen	VPE 25 Stück 323 0022



Sonder-Schilderträger



Sonder-Schilderträger für die Kennzeichnung von Behältern und Rohren mit großem Durchmesser

Material:
PVC

Temperaturbeständigkeit: -20°C bis +80°C

Farbe: grau

Stanzung: Mittelstanzung für Befestigungsbänder

Passende Schilder

Thermograv-Schilder, graviert

Vorteile:

- ✓ extrem stabile Ausführung, witterungs- und UV-beständig
- ✓ weitgehend chemikalienfest
- ✓ in beliebigen Längen bis 2000 mm lieferbar

Bezeichnung	Größe	Bestell-Nr.
Schilderträger, 1 Mittelstanzung	190 x 300 mm	321 0358
Schilderträger, 1 Mittelstanzung	190 x 400 mm	321 0363

Bezeichnung	Größe	Bestell-Nr.
Profilschiene, ungestanzt	190 x 1000 mm	351 0396

Montagezubehör siehe Seite 16.

Bezeichnung	Größe	Bestell-Nr.
Thermograv-Schilder, graviert	186,5 x 300 mm	320 300.
Thermograv-Schilder, graviert	186,5 x 400 mm	320 400.

Weitere Materialien/Schilder ab Lager lieferbar.

Schilderträger aus Metall

Schilderträger aus Metall

Seit über 30 Jahren werden **Kennflex**®-Schilderträger zur sicheren Befestigung von gravierten, bedruckten oder laserbeschrifteten Schildern auf Bauteilen eingesetzt. Je nach Trägertyp können dabei die Schilder entweder mit Blindnieten aufgenietet oder für eine besonders schnelle Montage eingeschoben werden.

In Abhängigkeit von den örtlichen Anforderungen wird als Material eloxiertes Aluminium, V2A (1.4301) oder V4A (1.4401) verwendet.

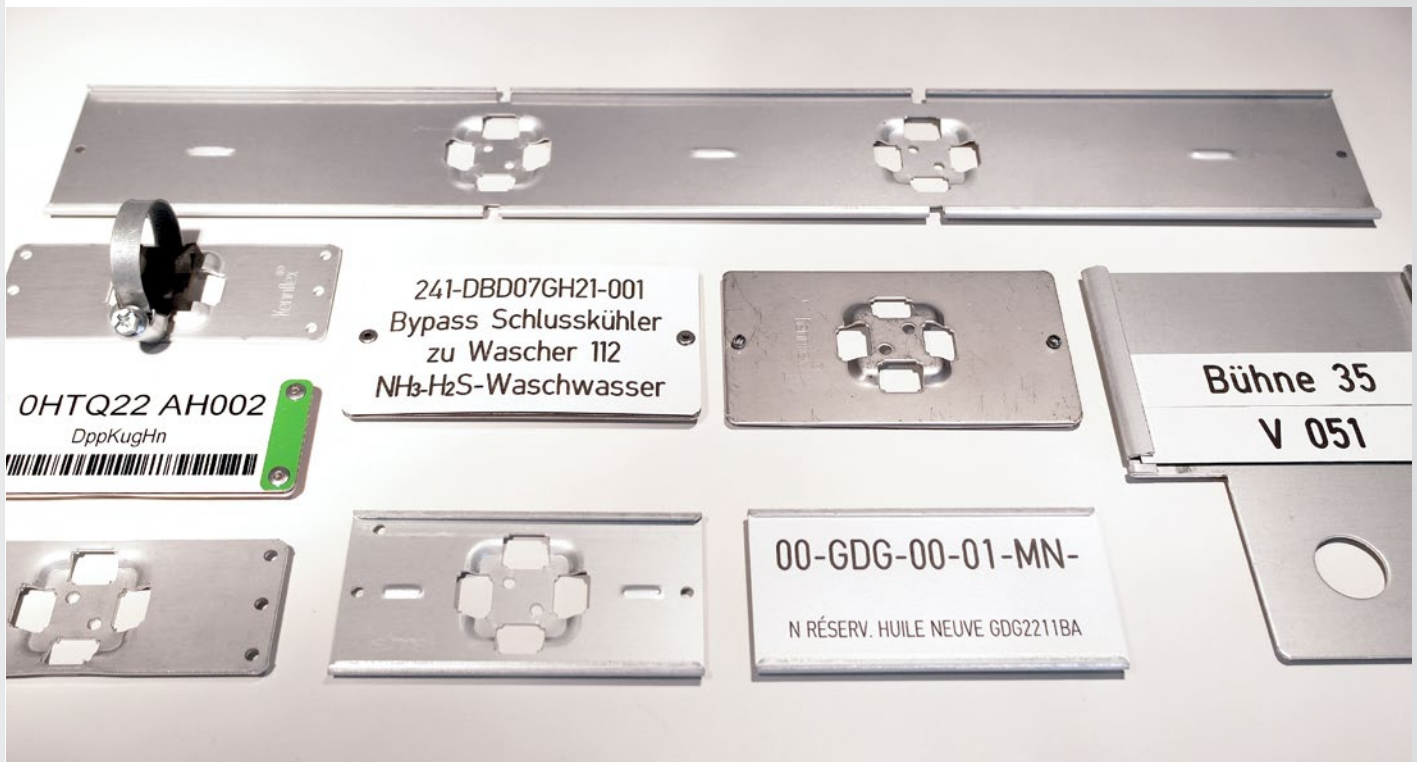
Dank der weiterentwickelten Stanzform weisen **Kennflex**®-Schilderträger eine hohe Biegefestigkeit auf, sodass bei der Herstellung von Aluträgern auf das Druckgußverfahren verzichtet werden kann, wodurch Sie unsere Träger zu einem optimalen Preis-Leistungsverhältnis erhalten.

Vorteile der **Kennflex**®-Metall-Schilderträger:

- ✓ hohe Biegefestigkeit
- ✓ große Auflagefläche für die Schilder => höhere mechanische Belastbarkeit
- ✓ Selbstzentrierung durch Aussparungen für einen fixierten Sitz von Schellen oder Metallbändern

Unser Service:

Wenn Sie Fragen zu unseren Produkten haben, rufen Sie uns an - wir beraten Sie gern unter: **04181 / 93 100.**



Aluminium-Schilderträger

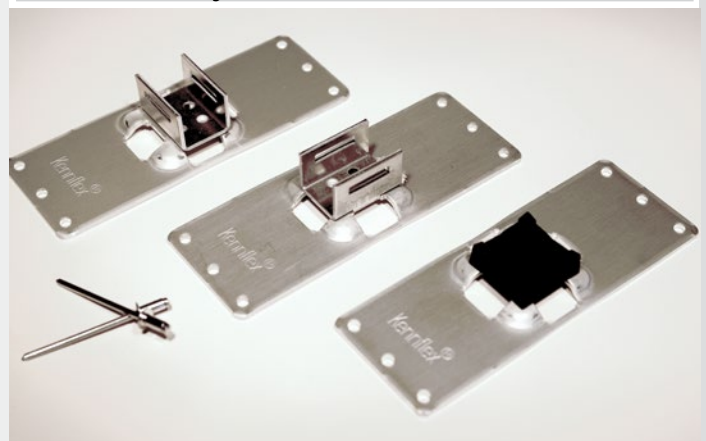
Aluminium-Schilderträger zum Aufnieten von gravierten und bedruckten Schildern

Vorteile:

- ✓ oxidische Schutzschicht auf der Oberfläche
- ✓ weitgehend beständig gegen viele Chemikalien
- ✓ hohe Temperaturbeständigkeit



Bezeichnung	Material	Größe	Bestell-Nr.
Aluminium-Schilderträger	Alu elox.	55 x 20 x 2 mm	341 1310
Aluminium-Schilderträger	Alu elox.	72 x 20 x 2 mm	341 1317
Aluminium-Schilderträger	Alu elox.	72 x 30 x 2 mm	341 1308
Aluminium-Schilderträger	Alu elox.	72 x 40 x 2 mm	341 1323
Aluminium-Schilderträger	Alu elox.	90 x 20 x 2 mm	341 1357
Aluminium-Schilderträger	Alu elox.	100 x 20 x 2 mm	341 1327
Aluminium-Schilderträger	Alu elox.	100 x 40 x 2 mm	341 1328
Aluminium-Schilderträger	Alu elox.	100 x 50 x 2 mm	341 1329
Aluminium-Schilderträger	Alu elox.	100 x 60 x 2 mm	341 1330
Aluminium-Schilderträger	Alu elox.	108 x 20 x 2 mm	341 1318
Aluminium-Schilderträger	Alu elox.	108 x 40 x 2 mm	341 1322
Aluminium-Schilderträger	Alu elox.	108 x 60 x 2 mm	341 1319
Aluminium-Schilderträger	Alu elox.	116 x 40 x 2 mm	341 1359
Aluminium-Schilderträger	Alu elox.	116 x 50 x 2 mm	341 1320
Aluminium-Schilderträger	Alu elox.	126 x 40 x 2 mm	341 1340
Aluminium-Schilderträger	Alu elox.	140 x 100 x 2 mm	341 1321
Aluminium-Schilderträger	Alu elox.	144 x 40 x 2 mm	341 1324
Aluminium-Schilderträger	Alu elox.	144 x 60 x 2 mm	341 1326
Aluminium-Schilderträger	Alu elox.	150 x 20 x 2 mm	341 1345
Aluminium-Schilderträger	Alu elox.	150 x 40 x 2 mm	341 1341
Aluminium-Schilderträger	Alu elox.	150 x 60 x 2 mm	341 1347
Aluminium-Schilderträger	Alu elox.	150 x 70 x 2 mm	341 1356
Aluminium-Schilderträger	Alu elox.	160 x 50 x 2 mm	341 1358
Aluminium-Schilderträger	Alu elox.	210 x 75 x 2 mm	341 1344



Anwendungsbeispiel

weitere Befestigungsmöglichkeiten

Edelstahl-Schilderträger

Edelstahl-Schilderträger zum Aufnieten von
gravierten und bedruckten Schildern



Vorteile:

- ✓ hervorragende Beständigkeit gegen Chemikalien, Säuren und Laugen
- ✓ hohe Temperaturbeständigkeit
- ✓ Möglichkeit von V4A für den Offshorebereich

Bezeichnung	Größe	Bestell-Nr.
Edelstahl, V2A	55 x 20 x 1 mm	341 1316
Edelstahl, V2A	72 x 20 x 1 mm	341 1311
Edelstahl, V2A	72 x 30 x 1 mm	341 1309
Edelstahl, V2A	72 x 40 x 1 mm	341 1325
Edelstahl, V2A	90 x 20 x 1 mm	341 1360
Edelstahl, V2A	100 x 20 x 1 mm	341 1331
Edelstahl, V2A	100 x 40 x 1 mm	341 1332
Edelstahl, V2A	100 x 50 x 1 mm	341 1333
Edelstahl, V2A	100 x 60 x 1 mm	341 1334
Edelstahl, V2A	108 x 20 x 1 mm	341 1312
Edelstahl, V2A	108 x 40 x 1 mm	341 1314
Edelstahl, V2A	108 x 60 x 1 mm	341 1348
Edelstahl, V2A	116 x 50 x 1 mm	341 1313
Edelstahl, V2A	126 x 40 x 1 mm	341 1349
Edelstahl, V2A	144 x 40 x 1 mm	341 1315
Edelstahl, V2A	144 x 60 x 1 mm	341 1339
Edelstahl, V2A	150 x 20 x 1 mm	341 1350
Edelstahl, V2A	150 x 40 x 1 mm	341 1351
Edelstahl, V2A	150 x 60 x 1 mm	341 1352
Edelstahl, V2A	160 x 50 x 1 mm	341 1361
Edelstahl, V2A	200 x 60 x 1 mm	341 1353
Edelstahl, V2A	200 x 80 x 1 mm	341 1354
Edelstahl, V2A	265 x 60 x 1 mm	341 1346

Metall-Schilderhalter

Metall-Schilderhalter zum Einschleiben von gravierten und bedruckten Schildern

Material:

Aluminium eloxiert oder Edelstahl 1.4301, speziell für den Einsatz in Chemie-, Lebensmittelbetrieben, Bauereien etc.

Vorteile:

- ✓ ermöglicht schnelle und kostengünstige Montage
- ✓ hohe Temperatur- und Chemikalienbeständigkeit
- ✓ Möglichkeit von V4A für den Offshorebereich



Bezeichnung	Größe	Bestell-Nr.
Aluminium, eloxiert	60 x 28 x 1 mm	341 06028
Aluminium, eloxiert	60 x 37 x 1 mm	341 06037
Aluminium, eloxiert	80 x 28 x 1 mm	341 08028
Aluminium, eloxiert	80 x 37 x 1 mm	341 08037
Aluminium, eloxiert	100 x 37 x 1 mm	341 10037
Aluminium, eloxiert	100 x 50 x 1 mm	341 10051
Aluminium, eloxiert	120 x 50 x 1 mm	341 12051
Aluminium, eloxiert	140 x 50 x 1 mm	341 14051
Aluminium, eloxiert	120 x 90 x 1 mm	341 12090

Bezeichnung	Größe	Bestell-Nr.
Edelstahl, V2A	60 x 28 x 1 mm	342 06028
Edelstahl, V2A	60 x 37 x 1 mm	342 06037
Edelstahl, V2A	80 x 28 x 1 mm	342 08028
Edelstahl, V2A	80 x 37 x 1 mm	342 08037
Edelstahl, V2A	80 x 50 x 1 mm	342 08050
Edelstahl, V2A	100 x 37 x 1 mm	342 10037
Edelstahl, V2A	100 x 50 x 1 mm	342 10051
Edelstahl, V2A	120 x 50 x 1 mm	342 12051
Edelstahl, V2A	120 x 90 x 1 mm	342 12090
Edelstahl, V2A	140 x 50 x 1 mm	342 14051

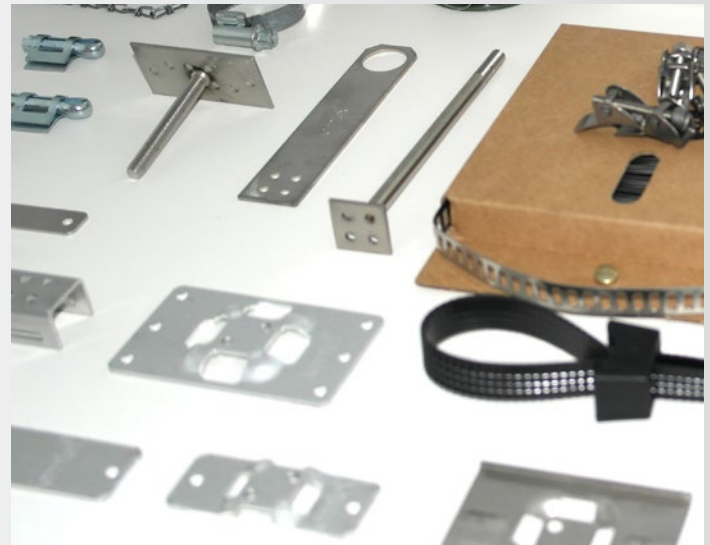
Hinweis: Die Verwendung von original Kennflex®-Schildern bzw. -Rohlingen wird empfohlen.

Befestigungskleinmaterial & Zubehör

Befestigungskleinmaterial

Unser umfangreiches Befestigungssortiment wurde im Laufe von über 30 Jahren Montagetätigkeit durch eigene Monteure den Erfordernissen vor Ort angepasst.

Dieses **Baukastensystem** wurde speziell für alle **Kennflex®-Schilderträger** entwickelt und kombiniert die Materialien Kunststoff, Alu und Edelstahl zu einem praxisbewährten und wirtschaftlichen Kennzeichnungssystem für nahezu jeden Anwendungsfall in der Industrie- und Anlagenkennzeichnung.



Anschraubhalter

Bild 1

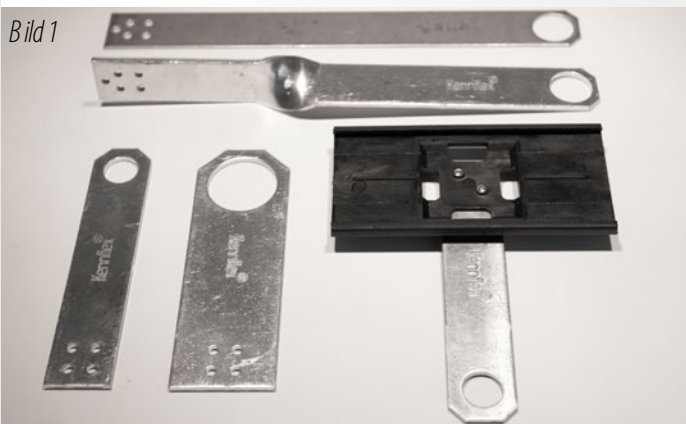


Bild 2



Bild 3



Anschraubhalter (Bild 1)

speziell geeignet für die Befestigung von Schilderträgern an Flansche etc.

Bezeichnung	Größe	Bestell-Nr.
Aluminium, eloxiert	100 x 15 x 1,5 mm / Bohr. 9 mm	323 4330
Aluminium, eloxiert	105 x 22 x 2,5 mm / Bohr. 13 mm	323 4331
Aluminium, eloxiert	105 x 22 x 2,5 mm / Bohr. 17 mm	323 4332
Aluminium, eloxiert	105 x 35 x 2,5 mm / Bohr. 22 mm	323 4334
Aluminium, eloxiert	105 x 35 x 2,5 mm / Bohr. 26 mm	323 4335
Aluminium, eloxiert	200 x 22 x 2,5 mm / Bohr. 13 mm	323 4337
Aluminium, eloxiert	200 x 22 x 2,5 mm / Bohr. 17 mm	323 4338

Bezeichnung	Größe	Bestell-Nr.
Edelstahl, V2A	100 x 15 x 1,0 mm / Bohr. 9 mm	323 4329
Edelstahl, V2A	105 x 22 x 1,0 mm / Bohr. 13 mm	323 4341
Edelstahl, V2A	105 x 22 x 1,0 mm / Bohr. 17 mm	323 4342
Edelstahl, V2A	105 x 35 x 1,0 mm / Bohr. 22 mm	323 4344
Edelstahl, V2A	105 x 35 x 1,0 mm / Bohr. 26 mm	323 4345
Edelstahl, V2A	200 x 22 x 1,5 mm / Bohr. 13 mm	323 4347
Edelstahl, V2A	200 x 22 x 1,5 mm / Bohr. 17 mm	323 4348

Anschraubhalter Gabelform (Bild 2)

Zur Schildermontage, wenn z.B. Muttern an Flanschen nur gelöst aber nicht entfernt werden können bzw. dürfen.

Bezeichnung	Größe	Bestell-Nr.
Aluminium, eloxiert	105 x 22 x 2,5 mm / Bohr. 13 mm	323 4339
Aluminium, eloxiert	200 x 22 x 2,5 mm / Bohr. 17 mm	323 4340

Anschraubhalter für Geländermontage (Bild 3)

Bezeichnung	Größe	Bestell-Nr.
Aluminium, eloxiert	265 x 25 x 2 mm	323 4350

Abstandshalter / Anschweißhalter

Abstandshalter / Anschweißhalter

Kommen zum Einsatz wenn eine direkte Montage aus räumlichen oder visuellen Gründen nicht möglich ist und als zusätzlicher Hitzeschutz bei Verwendung von Kunststoffträgern auf extremen Heißeleitungen.

Passend für PBT-Schilderträger 3210356, 3210357, für alle ABS-Träger/-Profilschienen sowie für alle Metallschilderträger. Für eine Befestigung der Abstandshalter auf Rohren sind speziell die **Kennflex®**-Rohrschellen mit M6-Gewinde geeignet (siehe „Rohrschellen aus V2A-Edelstahl“ auf Seite 22).



Bezeichnung	Größe	Bestell-Nr.
Edelstahl, V2A	120 x 6 mm, mit M6-Gewinde	3234325
Edelstahl, V2A	120 x 6 mm, ohne Gewinde	3234326
Edelstahl, V2A	120 x 6 mm, mit M6-Gewinde	3234327
Edelstahl, V2A	50 x 6 mm, mit M6-Gewinde	3234328

Adapter

Zur Fixierung der Schilderträger bei Montage auf Rohren mit kleinen Nennweiten.

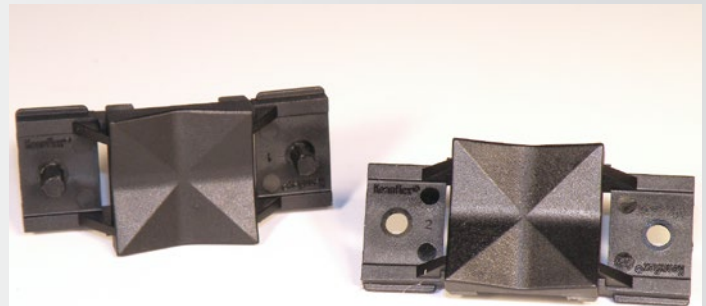
Adapter Universal

Zur Fixierung der Schilderträger auf Rohren mit einem Durchmesser von unter 2 Zoll, selbstzentrierend, passend für alle ABS-Träger und -Profilschienen.

Temperaturbeständigkeit: - 40°C bis +150°C

Bezeichnung	Größe	Bestell-Nr.
Adapter, PA, ohne Nietdorn	24 x 32 mm	323 1341

(zusätzlich ALU- oder VA-Blindnieten erforderlich)



Bezeichnung	Größe	Bestell-Nr.
Adapter, PA, mit Nietdorn	24 x 32 mm	323 1340

Montagehinweis: Das Eindrücken der Nietdorne beim Adapter 3231340 kann mit handelsüblichen Werkzeugen erfolgen.

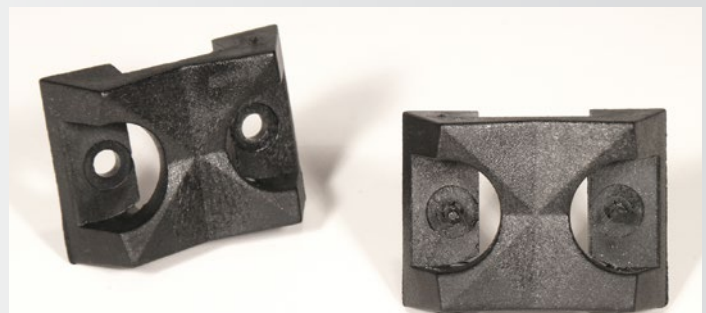
Adapter für PBT-Träger mit integrierten Endkappen

Zur Fixierung der Schilderträger auf Rohren mit einem Durchmesser von unter 2 Zoll. Beim Adapter 323 1343 wird eine Konfektionierung auf den Träger durch **Kennflex®** empfohlen.

Temperaturbeständigkeit: - 40°C bis +150°C

Bezeichnung	Größe	Bestell-Nr.
Adapter, PBT, selbstzentrierend, ohne Nietdorn	24 x 32 mm	323 1342

(zusätzlich ALU- oder VA-Blindnieten erforderlich)



Bezeichnung	Größe	Bestell-Nr.
Adapter, PBT, selbstzentrierend, mit Nietdorn	24 x 32 mm	323 1343

Montagehinweis: Beim Adapter 323 1343 wird eine Konfektionierung auf den Träger durch **Kennflex®** empfohlen.

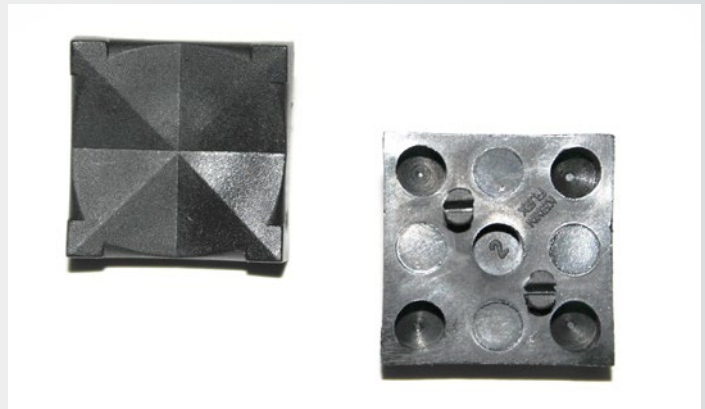
Adapter

Adapter für Standard-PBT-Träger und Metallträger

Für die Fixierung der Schilderträger auf Rohren mit einem Durchmesser von unter 2 Zoll, passend für PBT-Träger 3210356, 3210357 und für alle *Kennflex*®-Metallschilderträger.

Temperaturbeständigkeit: - 40°C bis +150°C

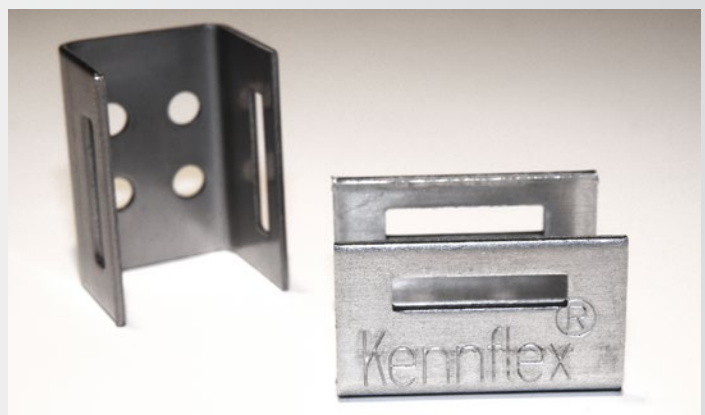
Bezeichnung	Größe	Bestell-Nr.
Adapter, PBT, selbstzentrierend	22 x 22 x 8 mm	323 1335



ALU-/VA-Montageteile

Die Montageteile werden eingesetzt für die Befestigung auf Rohren mit einem Durchmesser von unter 1 Zoll oder bei Befestigung von Kunststoff-Schilderträgern auf extremen Oberflächentemperaturen.
Passend für alle *Kennflex*®-PBT-Träger sowie für alle Metall-Schilderträger.

Bezeichnung	Größe	Bestell-Nr.
Montageteil Alu	18 x 25 x 15 mm, 4 x 3,5 mm-Bohrungen	323 1334
Montageteil V2A	18 x 25 x 15 mm, 4 x 3,5 mm-Bohrungen	323 1333



ALU- /VA-Nieten

Empfohlenes Zubehör:

Blindnietzange 323 0970, 323 0971 oder 323 0972

Bezeichnung	Größe	Menge VPE	Bestell-Nr.
Aluminium-Blindnieten	3,2 x 6,0 mm	100 Stück	323 0975
Aluminium-Blindnieten	3,2 x 7,6 mm	100 Stück	323 0977
Edelstahl-Blindnieten	3,2 x 6,0 mm	100 Stück	323 0976
Edelstahl-Blindnieten	3,2 x 8,0 mm	100 Stück	323 0978



Blindnietzange

323 0970, 323 0971 oder 323 0972

(siehe Seite 30)

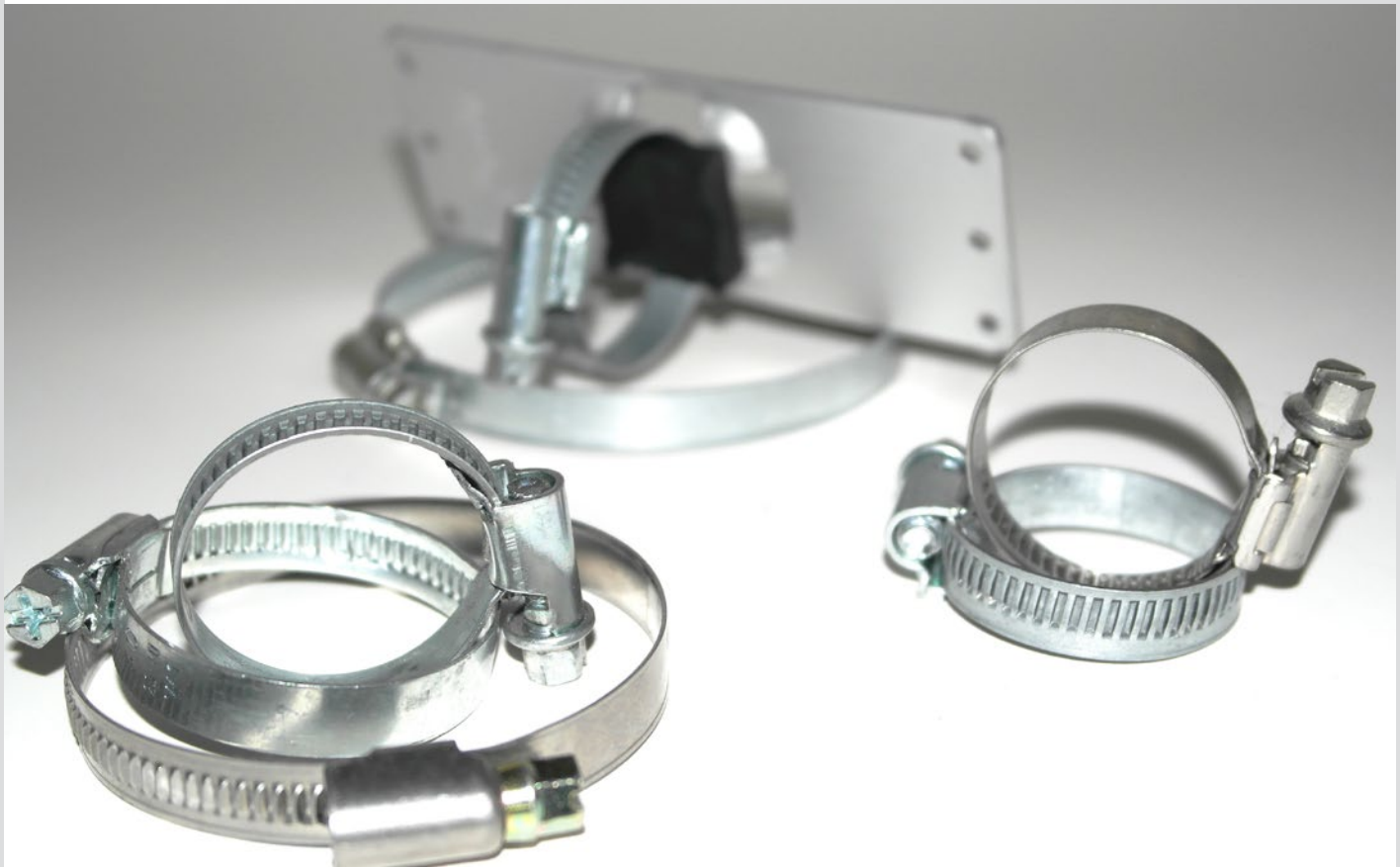
Bezeichnung	für den Alu Nieten bis	Bestell-Nr.
Blindnietzange	5 mm Ø	323 0970

Bezeichnung	für den Nieten bis	Bestell-Nr.
Blindnietzange, verstärkt	5 mm Ø	323 0972

Bezeichnung	für den Nieten bis	Bestell-Nr.
Blindnietzange Flipper	5 mm Ø	323 0971



Schlauchschellen



Schlauchschellen

Kennflex®-Schlauchschellen zeichnen sich durch hohe Bandzugkräfte und Bruchdrehmomente aus, wodurch eine hohe Montagesicherheit gewährleistet wird.

Unsere Edelstahl-Schlauchschellen bestehen komplett aus rostfreiem Stahl 1.4301 (V2A).

Auf Wunsch ist auch eine Ausführung in 1.4571/1.4401 (V4A) lieferbar.

Ausführung	Nennweite	Bandbreite	Bestell-Nr.
Stahl verzinkt	12-20 mm	9 mm, SW: 7	323 0182
Stahl verzinkt	20-32 mm	9 mm, SW: 7	323 0184
Stahl verzinkt	25-40 mm	9 mm, SW: 7	323 0185
Stahl verzinkt	40-60 mm	9 mm, SW: 7	323 0187
Stahl verzinkt	60-80 mm	9 mm, SW: 7	323 0189
Stahl verzinkt	80-100 mm	9 mm, SW: 7	323 0191
Stahl verzinkt	110-130 mm	12 mm, SW: 7	323 0196
Stahl verzinkt	140-160 mm	12 mm, SW: 7	323 0198
Stahl verzinkt	160-180 mm	12 mm, SW: 7	323 0200

Vorteile:

- ✓ Schlauchschellen ermöglichen eine schnelle und kostengünstige Montage
- ✓ Verbindungen können gelöst und die Schellen wieder verwendet werden.

Hinweis: Weitere Größen und Zwischengrößen im Spannbereich von 8-210 mm sind kurzfristig lieferbar!

Ausführung	Nennweite	Bandbreite	Bestell-Nr.
EDELSTAHL 1.4301	12-20 mm	9 mm, SW: 7	323 1182
EDELSTAHL 1.4301	20-32 mm	9 mm, SW: 7	323 1184
EDELSTAHL 1.4301	25-40 mm	9 mm, SW: 7	323 1185
EDELSTAHL 1.4301	40-60 mm	9 mm, SW: 7	323 1187
EDELSTAHL 1.4301	60-80 mm	9 mm, SW: 7	323 1189
EDELSTAHL 1.4301	80-100 mm	9 mm, SW: 7	323 1191
EDELSTAHL 1.4301	110-130 mm	12 mm, SW: 7	323 1196

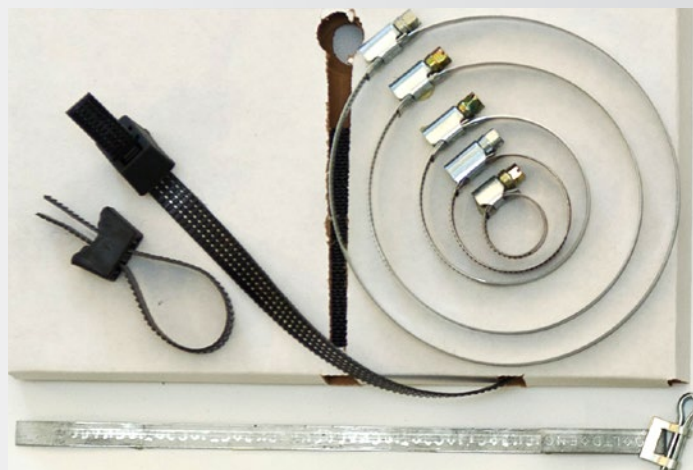
Befestigungsbänder & Verschlüsse

Befestigungsbänder & Verschlüsse

Für eine sicher und dauerhafte Befestigung der Schilder/Schilderträger auf der Anlage.

Kennflex® stellt für die Montage von Metallschilderträgern spezielle Befestigungsbänder in Stahl verzinkt oder rostfreiem Stahl – sowie alle evtl. dafür benötigten Werkzeuge bereit.

Für Kunststoffträger bietet sich besonders unser Polypropylen-Schnellmontageband 3230016 oder – für extreme Anforderungen und hohe Anzugskräfte – unser Polyacetal-Endlosband 3230017 an.



Befestigungsbänder für Kunststoffträger & ABS-Profilschienen

Schnellmontageband von der Rolle & Verschlüsse aus Polypropylen für Befestigungsband

Das **Kennflex®**-Polypropylen-Befestigungsband eignet sich unserer Erfahrung nach für rund 95 % aller Befestigungen von Kunststoffträgern auf Rohrleitungen. Eingearbeitete Glasfaser-Stränge sorgen für eine erhöhte Zugfestigkeit des Befestigungsbandes. Der Verschlusskopf ist lösbar, sodass dieser und das Band wieder verwendet werden können.

Material:

Das Polypropylen-Schnellmontageband ist UV-stabilisiert und glasfaserverstärkt (12,7 mm breit, Rolle à 30,5 m)

Verschlüsse aus Polypropylen (VPE: 25 Stück)

Farbe: schwarz,

Temperaturbeständig: von -34°C bis +95°C



Bezeichnung	Breite	Bestell-Nr.
Polypropylen-Schnellmontageband	12,7 mm	323 0016

Bezeichnung	Bestell-Nr.
Verschlüsse aus Polypropylen für Befestigungsband (VPE: 25 Stück)	323 0022

Empfohlenes Zubehör: Spannwerkzeug 6000105 & Abschneidewerkzeug 3100098 (siehe Seite 28).

Schnellmontageband für extreme Anforderungen

Hohe Anzugskräfte von mind. 1100 N, daher besonders gut geeignet für die einmalige Befestigung von Schildern auf stark vibrierenden Anlageteilen.

Material:

Endlosband aus chemisch beständigem Polyacetal, UV- und witterungsbeständig, Schnellmontageband für extreme Anforderungen.

Set: 1 Rolle mit 15-m-Endlosband und 30 Verschlüsse

Extra: Verschlüsse mit rostfreier Stahlzunge (VPE: 25 Stück)

Farbe: schwarz

Temperaturbeständig: von -34°C bis +95°C



Bezeichnung	Bestell-Nr.
Schnellmontageband für extreme Anforderungen inkl. 30 Verschlüsse	323 0017

Bezeichnung	Bestell-Nr.
Verschlüsse für Montageband 3230017 (VPE: 25 Stück)	323 0023

Befestigungsbänder für Metallträger



Bezeichnung	Breite	Bestell-Nr.
Schellenband Stahl verzinkt	9 mm, Rolle à 30 m	323 0176
Bezeichnung	Menge	Bestell-Nr.
Splintverschlüsse Stahl verzinkt	Karton à 100 Stück	323 0177

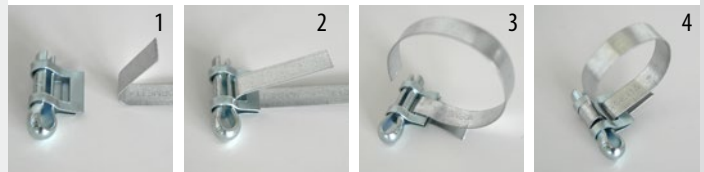
Schellenband & Splintverschlüsse Stahl verzinkt

Material:

Schellenband Stahl verzinkt, 9 mm breit, Rolle à 30 m

Splintverschlüsse Stahl verzinkt, Karton à 100 Stück

Montageprinzip:



Empfohlenes Zubehör: Spannwerkzeug 630 0097 (siehe Seite 28).



Bezeichnung	Breite	Bestell-Nr.
Schellenband Edelstahl, 1.4301	9,5 mm, Rolle à 30 m	323 0179
Bezeichnung	Menge	Bestell-Nr.
Klemmverschlüsse, Edelstahl, 1.4301	Karton à 100 Stück	323 0180

Hinweis:

Zum Befestigen wird das Spezialwerkzeug 630 0096 (empfohlen) oder 630 0097 benötigt. Schellenband & Verschlüsse sind auch in V4A-Ausführung lieferbar.

Schellenband & Klemmverschlüsse Edelstahl, 1.4301

Material:

„Schellenband Edelstahl, 1.4301, 9,5 mm oder 13 mm breit, Rolle à 30 m

Klemmverschlüsse Edelstahl, 1.4301, Karton à 100 Stück

Montageprinzip:



Bezeichnung	Breite	Bestell-Nr.
Schellenband Edelstahl, 1.4301	13 mm, Rolle à 30 m	323 0194
Bezeichnung	Menge	Bestell-Nr.
Klemmverschlüsse, Edelstahl, 1.4301	Karton à 100 Stück	323 0195

Hinweis:

Zum Befestigen wird das Spezialwerkzeug 630 0096 benötigt. Schellenband & Verschlüsse sind auch in V4A-Ausführung lieferbar.

Befestigungsbänder für Metallträger



Klemmband & Schraubschloß Edelstahl

Material:

Klemmband Edelstahl 1.4301, 10 mm breit, Rolle à 10 m und à 20 m

Schraubschloß Edelstahl 1.4301 für Spannungsbereich 40-100 mm und ab 100 mm

Bezeichnung	Breite	Bestell-Nr.
Klemmband Edelstahl 1.4301	10 mm , Rolle à 10 m	323 0181
Klemmband Edelstahl 1.4301	10 mm , Rolle à 20 m	323 0183
Bezeichnung	für Spannungsbereich	Bestell-Nr.
Schraubschloß Edelstahl 1.4301	40-100 mm	323 0186
Schraubschloß Edelstahl 1.4301	ab 100 mm	323 0188



Rohrschellen aus V2A-Edelstahl

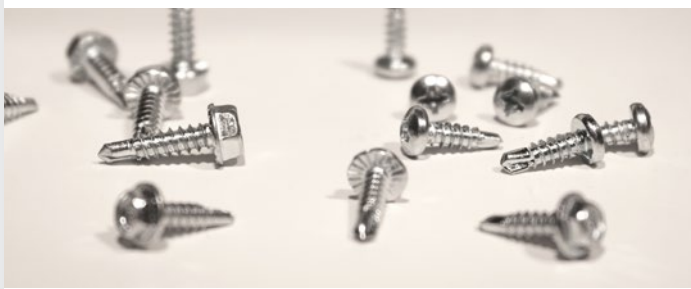
Für die Befestigung von Schilderträgern auf Rohrleitungen in Verbindung mit den Abstandshaltern 3234325, 3234327 und 3234328.

Bezeichnung	Größe	Bestell-Nr.
Rohrschellen 1/2", mit Anschlußgewinde M6	18-22 mm	323 1327
Rohrschellen 3/4", mit Anschlußgewinde M6	26-30 mm	323 1328
Rohrschellen 1", mit Anschlußgewinde M6	32-34 mm	323 1329
Rohrschellen 1 1/4", mit Anschlußgewinde M6	38-42 mm	323 1330
Rohrschellen 1 1/2", mit Anschlußgewinde M6	47-51 mm	323 1331
Rohrschellen 2", mit Anschlußgewinde M6	54-60 mm	323 1332

Weiteres Befestigungsmaterial

Bohr- / Blechschrauben gem. DIN 7513, 7504

Zur schnellen und sicheren Verschraubung der Schilder bzw. Schilderträger direkt auf dem Untergrund.



Bezeichnung (VE 100)	Größe	Bestell-Nr.
Blechschrauben, verzinkt, Kreuzschlitz	2,2 x 9,5 mm	323 1369
Blechschrauben, verzinkt, Kreuzschlitz	2,9 x 9,5 mm	323 1370
Blechschrauben, verzinkt, Kreuzschlitz	3,5 x 13 mm	323 1371
Blechschrauben, verzinkt, Kreuzschlitz	4,8 x 13 mm	323 1372
Bezeichnung (VE 100)	Größe	Bestell-Nr.
Blechschrauben, Edelstahl, Kreuzschlitz	2,9 x 9,5 mm	323 1373
Blechschrauben, Edelstahl, Kreuzschlitz	3,5 x 13 mm	323 1374
Blechschrauben, Edelstahl, Kreuzschlitz	4,8 x 13 mm	323 1375

Bezeichnung (VE 100)	Größe	Bestell-Nr.
Bohrschrauben, verzinkt, selbstschneidend (Sechskantkopf)	3,5 x 13 mm	323 1378
Bohrschrauben, verzinkt, selbstschneidend (Kreuzschlitz)	3,9 x 13 mm	323 1379
Bohrschrauben, verzinkt, selbstschneidend (Sechskantkopf)	4,2 x 16 mm	323 1376
Bohrschrauben, Edelstahl, selbstschneidend (Sechskantkopf)	4,2 x 16 mm	323 1377

Weiteres Befestigungsmaterial



Flachmuttern gem. DIN 439

Bezeichnung	Größe	Bestell-Nr.
Flachmuttern, Stahl verzinkt (VE: 20)	M 10	323 0983
Flachmuttern, Stahl verzinkt (VE: 20)	M 12	323 0984
Flachmuttern, Stahl verzinkt (VE: 10)	M 14	323 0985
Flachmuttern, Stahl verzinkt (VE: 10)	M 16	323 0986

Bezeichnung	Größe	Bestell-Nr.
Flachmuttern, Edelstahl (VE: 20)	M 10	323 1985
Flachmuttern, Edelstahl (VE: 20)	M 12	323 1986
Flachmuttern, Edelstahl (VE: 10)	M 14	323 1987
Flachmuttern, Edelstahl (VE: 10)	M 16	323 1988



Knotenkette & S-Haken

Knotenkette nach DIN 5686, 1 mm, verzinkt (per Meter) und S-Haken, Stahl verzinkt (VE: 100)

Bezeichnung	Stärke	Bestell-Nr.
Knotenkette, verzinkt (per Meter)	1 mm	323 0979

Bezeichnung	Bestell-Nr.
S-Haken, Stahl verzinkt (VE: 100)	323 0980



Montagedraht VA nach DIN 17440

50 m – Rolle, Stärke 0,5 mm

Bezeichnung	Stärke	Bestell-Nr.
Montagedraht VA	0,5 mm	323 0019

Befestigungsdraht VA kunststoffummantelt

100 m – Rolle, Farbe grün, ideal für Vorkennzeichnungsschilder, mit integrierter Abschnidevorrichtung

Bezeichnung	Bestell-Nr.
Befestigungsdraht VA kunststoffummantelt	323 0018

Klebertechnik in der Anlagenkennzeichnung

Häufig ist es in Anlagen und an Bauwerken nicht gestattet, Schilder mit Hilfe von Schrauben, Schellen, Befestigungsbändern oder mit ähnlichen Hilfsmitteln bzw. Material an den entsprechenden Stellen zu befestigen.

Für solche Fälle stellt Ihnen **Kennflex®** in Zusammenarbeit mit Klebstoffherstellern verschiedene Produkte speziell für Ihre Anforderungen zur Verfügung. Eine Auswahl von verschiedenen Standardprodukten für die meisten Lösungen sind hier dargestellt.

Sollte kein passendes Produkt für Ihre Bedürfnisse aufgeführt sein, lassen Sie sich gern durch unser erfahrendes Team beraten unter: **04181 / 93 100.**

Oberflächen-Reiniger

400 ml. Nicht ölhaltig, daher speziell geeignet zur Reinigung und Entfettung von Oberflächen zur Vorbereitung von Verklebungen.

Bezeichnung	Bestell-Nr.
Oberflächen-Reiniger, 400 ml	410 500 50



Doppelseitiges Klebeband

Speziell geeignet für die Befestigung von Schildern in der Industrie- und Anlagenkennzeichnung in den Qualitäten „Spezial“ oder „Standard“.



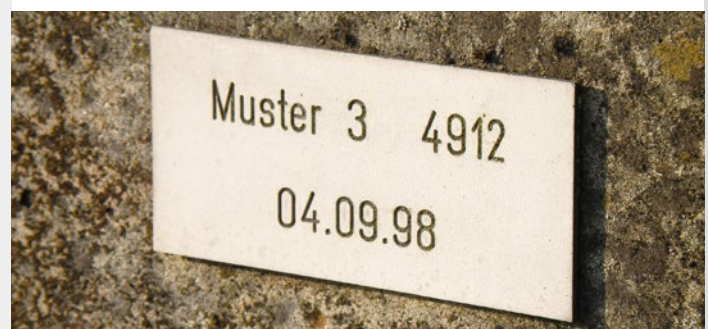
Spezial-Klebeband

Bezeichnung	Breite	Bestell-Nr.
Spezial-Klebeband, 50 m-Rolle, von TESA	25 mm	550 1560
Spezial-Klebeband, 50 m-Rolle, von TESA	38 mm	550 1565

Standard-Klebeband

Die universelle Lösung für den Allround-Bereich.

Bezeichnung	Breite	Bestell-Nr.
Standard-Klebeband , 50 m-Rolle	20 mm	550 0562
Standard-Klebeband , 50 m-Rolle	40 mm	550 0563
Standard-Klebeband , 50 m-Rolle	75 mm	550 0564



Thermograv®-Schild, befestigt 1998 im Außenbereich

Klebstoffe

Polyurethan-Strukturklebstoff

Hochfester, schnellhärtender 2-Komponenten Montageklebstoff mit sehr guter Haftung auf den unterschiedlichsten Werkstoffen.

Die hochviskose Einstellung ermöglicht die Verklebung von Schildern auch an senkrechten Flächen.

Das 2-K.-System sorgt zudem für eine schnelle und kontrollierte Durchhärtung.

Temperaturbeständig: von - 55 bis +125°C

Kennflex® -Dosierpistole

Robuste, bruchfeste Konstruktion aus glasfaserverstärktem Kunststoff (Polyamid) in Verbindung mit einem Transporthebel aus Metall.

Bezeichnung	Bestell-Nr.
50 ml-Kartusche Polyurethan-Montagekleber	530 0050
Kennflex® -Dosierpistole	632 0300
Quadro-Mischdüse 16.L im PE Beutel (VE: 10 Stück)	632 0350

Vorteile:

- ✓ extrem schnellhärtend (Tropfzeit ca. 240 Sek.)
- ✓ witterungs- und chemikalienbeständig
- ✓ hohe Zug-, Scher- und Schlagfestigkeiten



Epoxyd-Klebstoff

2-Komponenten-Klebstoff in der Dosierdoppelspritze.

Kurze Aushärtezeit bei hoher Haftkraft und Dauerbeständigkeit.

Bezeichnung	Bestell-Nr.
Epoxyd-Klebstoff in der Dosierdoppelspritze	540 0555

Cyanacrylat-Sofortklebstoffe

Lösemittelfreie, kalthärtende Klebstoffe, die unter Feuchtigkeit und der Luft unter Druck aushärten und verschiedenste Materialien wie z.B. Metall, Glas, Kunststoffe u.v.a. in Sekunden verbinden.

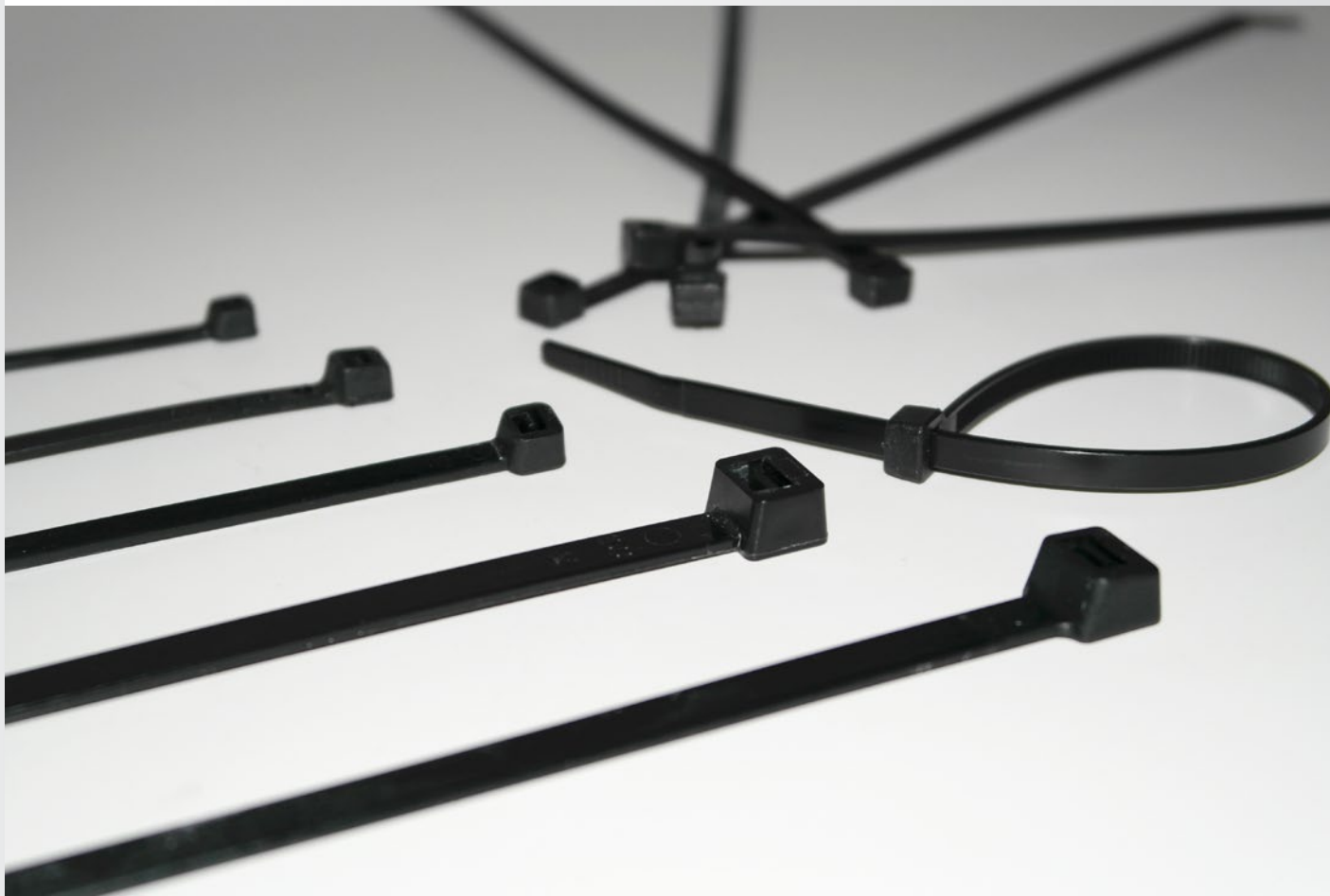
Die Klebeflaschen à 30 g gibt es in dünnflüssig (niedrigviskos) für sehr schnelle Aushärtung, in mittelflüssig (mittelviskos) für etwas längere Aushärtung und dickflüssig (hochviskos) für eine etwas längere Aushärtung.

Temperaturbeständig: von - 50 bis +80°C (kurzzeitig bis +100°C)

Bezeichnung	Bestell-Nr.
Cyanacrylat-Sofortklebstoff, dünnflüssig (niedrigviskos)	530 0556
Cyanacrylat-Sofortklebstoff, mittelflüssig (mittelviskos)	530 0557
Cyanacrylat-Sofortklebstoff, dickflüssig (hochviskos)	530 0558



Kabelbinder aus Polyamid-Kunststoff (EU-Ware)



Kabelbinder aus Polyamid-Kunststoff (EU-Ware)

Die Kabelbinder bestehen vollständig aus Kunststoff, wodurch sie leicht recyclebar sind. Die Innenverzahnung auf dem Band garantiert einen sicheren Halt am Bündelgut.

Die Kabelbinder lassen sich leicht von Hand verarbeiten. Dies gewährleistet insbesondere das leicht abgewinkelte Bandende, wodurch das Band leichter in den Kopf eingeführt werden kann.

Material:

Polyamid 6.6 schwarz

Betriebstemperaturbelastung: - 40°C bis +85°C

Temperatur bei der Montage: -10°C bis +60°C

Schmelztemperatur: +250°C

Flammbeständigkeit: gem. UL 94 Klasse V2,

gem. ISO 4892 QVB bis 3 Jahre gegen UV-Licht geschützt

Beständig gegenüber Basen, Fetten, Seifen, Reinigungsmitteln, Erdölpaltprodukten, chlorierten Lösungsmitteln, Alkoholen. Begrenzte Säurebeständigkeit.

VE: 100 Stück

Bezeichnung	Größe (mm)	max. Ø Bündel (mm)	Zugfestigkeit (kg)	Bestell-Nr.
Kabelbinder	100 x 2,5	22	8,0	612 0050
Kabelbinder	160 x 2,5	38	8,1	612 0040
Kabelbinder	200 x 2,5	53	8,1	612 0054
Kabelbinder	140 x 3,6	33	18,2	612 0051
Kabelbinder	200 x 3,6	53	18,2	612 0065
Kabelbinder	290 x 3,6	76	18,2	612 0053
Kabelbinder	160 x 4,8	38	22,2	612 0055
Kabelbinder	200 x 4,8	50	22,2	612 0052
Kabelbinder	250 x 4,8	65	22,2	612 0042
Kabelbinder	290 x 4,8	76	22,2	612 0066
Kabelbinder	360 x 4,8	102	22,2	612 0043
Kabelbinder	430 x 4,8	110	22,2	612 0044
Kabelbinder	360 x 7,6	102	54,4	612 0067
Kabelbinder	450 x 7,6	132	54,4	612 0068
Kabelbinder	540 x 7,6	140	54,4	612 0069

Weitere Größen auf Anfrage!

Empfohlenes Zubehör: 630 0091 (bis 3,6 mm Breite) oder 630 0092 (bis 7,6 mm Breite)

V2A-Edelstahl-Kabelbinder

V2A-Edelstahl-Kabelbinder

Die Kabelbinder sind aus rostfreiem Edelstahl, wodurch sie sowohl gegen chemische Einflüsse wie Säuren und Salzwasser als auch gegen hohe Temperaturen beständig sind.

Material:

Edelstahl 1.4301

Temperaturbeständig: - 80°C bis +530°C



Hochflexible Edelstalbänder

Diese Kabelbinder haben ein ähnliches Verschlusssystem wie ein Kunststoffkabelbinder. Eine Zunge im Kopf greift in die Rasterung im Band und verschließt so stufenweise den Kabelbinder.

Die Kabelbinder können per Hand verarbeitet werden.

Kabelbinder mit Kugelverschluss

Diese Kabelbinder haben einen patentierten, unlösbaren Verschlusskopf mit einer Kugel und können stufenlos angezogen werden.

Bezeichnung	Größe (mm)	max. Ø Bündel (mm)	Zugfestigkeit (kg)	Bestell-Nr.
Kabelbinder	127 x 4,6	25	900	323 0072
Kabelbinder	201 x 4,6	50	900	323 0073
Kabelbinder	362 x 4,6	102	900	323 0074
Kabelbinder	521 x 4,6	152	900	323 0075
Kabelbinder	681 x 4,6	203	900	323 0076
Kabelbinder	838 x 4,6	254	900	323 0077
Kabelbinder	201 x 7,9	50	1700	323 0087
Kabelbinder	362 x 7,9	102	1700	323 0090
Kabelbinder	521 x 7,9	152	1700	323 0091
Kabelbinder	681 x 7,9	203	1700	323 0092
Kabelbinder	838 x 7,9	254	1700	323 0096
Kabelbinder	362 x 12,3	102	2700	323 0093
Kabelbinder	521 x 12,3	152	2700	323 0094
Kabelbinder	681 x 12,3	203	2700	323 0095

Empfohlenes Zubehör: Spannwerkzeug 630 0197

Anwendungsbereich:

Sonderentwicklungen für extreme Umgebungen in den Bereichen Schiffbau, chemische Industrie, Off-Shore-Technik, Kernkraftwerke und konventionelle Kraftwerke.

Bezeichnung	Größe (mm)	max. Ø Bündel (mm)	Zugfestigkeit (kg)	Bestell-Nr.
Kabelbinder	230 x 7,0	60	445	323 0079
Kabelbinder	330 x 7,0	90	445	323 0080
Kabelbinder	430 x 7,0	120	445	323 0081



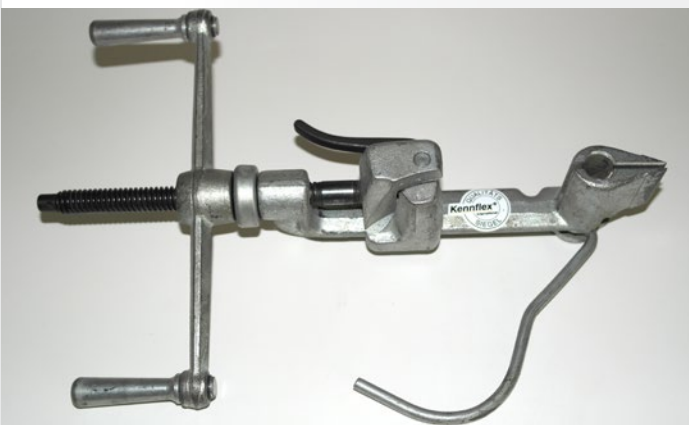
Spann- und Abschneidewerkzeuge



Spann- und Abschneidewerkzeug

für verzinkte und Edelstahl-Bänder in den Bandbreiten 1/4" (6,4 mm) und 3/8" (9,5 mm)

Bezeichnung	für die Breiten	Bestell-Nr.
Spann und Abschneidewerkzeug	1/4" (6,4mm) und 3/8" (9,5mm)	630 0097



Spann- und Abschneidewerkzeug

für Stahlbänder von 9,0 bis 19,0 mm

Bezeichnung	für die Breiten	Bestell-Nr.
Spann und Abschneidewerkzeug	von 9,0 bis 19,0 mm	630 0096



Kennflex®-Bandschere

speziell für Stahlbänder geeignet

Bezeichnung	Bestell-Nr.
Bandschere	630 0120



Spannwerkzeug

für Polypropylen- Endlosband 12,7 mm
(zum Abschneiden wird Abschneidewerkzeug -Art.: 3100098- empfohlen)

Bezeichnung	Bestell-Nr.
Poly-Spannwerkzeug	630 0105

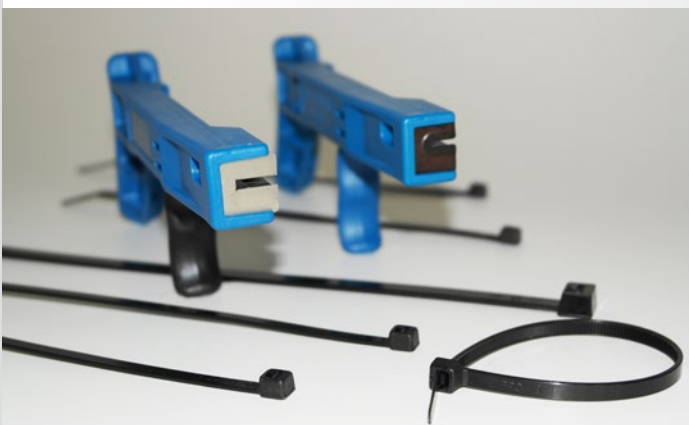
Spann- und Abschneidewerkzeuge



Abschneidewerkzeug / Allzweckschere

zum Spannwerkzeug 6300105

Bezeichnung	Bestell-Nr.
Abschneidewerkzeug/Allzweckschere	310 0098



Spann- und Abschneidewerkzeug

für Kabelbinder bis 3,6 mm Breite und von 3,6 bis 7,6 mm Breite

Einfache Bedienung: Anziehen und durch Drehbewegung abscheren.

Bezeichnung	für die Breiten	Bestell-Nr.
Spann und Abschneidewerkzeug	bis 3,6 mm	630 0091

Bezeichnung	für die Breiten	Bestell-Nr.
Spann und Abschneidewerkzeug	von 3,6 bis 7,6 mm	630 0092



Spann- und Abschneidewerkzeug SPEZIAL

mit besonders hohen Zugkräften für Polyacetal-Endlosband 3230017 und Kunststoff-Kabelbinder bis 13,5 mm Breite

Mit einstellbarem Anzugsmoment, Schneidmesser schneidet nach Erreichen des Anzugsmoments automatisch ab.

Bezeichnung	für die Breiten	Bestell-Nr.
Spann- und Abschneidewerkzeug SPEZIAL	bis 13,5 mm	630 0198

Spann- und Abschneidewerkzeug UNIVERSAL

für Kunststoff-Kabelbinder von 4,6 bis 13,5 mm Breite

Mit einstellbarem Anzugsmoment, Schneidmesser schneidet nach Erreichen des Anzugsmoments automatisch ab.

Bezeichnung	für die Breiten	Bestell-Nr.
Spann- und Abschneidewerkzeug UNIVERSAL	von 4,6 bis 13,5 mm	630 0098

Spann- und Abschneidewerkzeug EDELSTAHL

für Edelstahlbinder von 4,6 bis 12,3 mm Breite, für Polyacetal-Endlosband 3230017 und Kunststoff-Kabelbinder bis 13,5 mm Breite

Mit einstellbarem Anzugsmoment, Schneidmesser schneidet nach Erreichen des Anzugsmoments automatisch ab.

Bezeichnung	für die Breiten	Bestell-Nr.
Spann- und Abschneidewerkzeug EDELSTAHL	von 4,6 bis 12,3 mm	630 0197

Niet-Werkzeuge



Blindnietzange Kopf 90°

für Alu-Nieten bis 5 mm Ø

Bezeichnung	für den Alu Nieten bis	Bestell-Nr.
Blindnietzange	5 mm Ø	323 0970



Blindnietzange Kopf 90°

verstärkte Ausführung für Alu-Nieten bis 5 mm Ø
und Edelstahl-Nieten bis 5 mm Ø

Bezeichnung	für den Nieten bis	Bestell-Nr.
Blindnietzange, verstärkt	5 mm Ø	323 0972



Blindnietzange Flipper mit Nietdorn-Auffangbehälter

für Alu-Nieten bis 5 mm Ø und Edelstahl-Nieten bis 5 mm Ø

Ermöglicht echte Einhandbedienung, bei Montage wird Kraftaufwand um 40% reduziert.

Bezeichnung	für den Nieten bis	Bestell-Nr.
Blindnietzange Flipper	5 mm Ø	323 0971

Hinweis:

Bei Fragen zum Gebrauch unserer Werkzeuge stellen wir Ihnen gern unsere detaillierten Bedienungsanleitungen zur Verfügung.

Weitere **Kennflex®** Produkte

Informationen über Rohrleitungskennzeichnung erhalten Sie in unserer Produktbroschüre „Rohrleitungskennzeichnung“.



Informationen über Steckschilder erhalten Sie in unserer Produktbroschüre „Steckschildersystem“.



Detaillierte Informationen über bedruckte Schilder erhalten Sie in unserer Produktbroschüre „Bedruckte Schilder“.



Detaillierte Informationen über gravierte Schilder erhalten Sie in unserer Produktbroschüre „Gravierte Schilder“.



Erfahren Sie mehr über unsere Produkte. Gern beraten wir Sie auch unter **04181-93 100**.



Kennflex[®]
Internationale Industrie- & Anlagenkennzeichnung

Kontakt

GFI mbH, Gesellschaft für Industriebedarf
Meilsener Straße 8a
21244 Buchholz, Germany

Telefon: +49 (0) 4181 / 9310- 0
Telefax: +49 (0) 4181 / 9310- 99
E-Mail: info@kennflex.de

Homepage: www.kennflex.com