

Kennflex® ist
DIN EN ISO 9001
zertifiziert



Kennflex®

Internationale Industrie- & Anlagenkennzeichnung

Industrie- und Anlagenkennzeichnung

Zubehör für alle Schildertypen:
Rohlinge, Richtungspfeile,
Mediumkennzeichnung & Gefahrstoffsymbole



Direkt erreichbar unter 04181 / 93 100

Nur für den gewerblichen und beruflichen Bedarf. Alle Preise zzgl. gesetzlicher Mehrwertsteuer.

Zubehör für alle Schildertypen



Mediumstreifen gem. DIN 2403:2014-06

ab Seite 3

Gravierte Richtungspfeile

ab Seite 6

Gefahrstoffkennzeichnung

ab Seite 7

Blanco-Schilder (Rohlinge) aus Kunststoff

ab Seite 9

Blanco-Schilder (Rohlinge) aus Metall

ab Seite 12

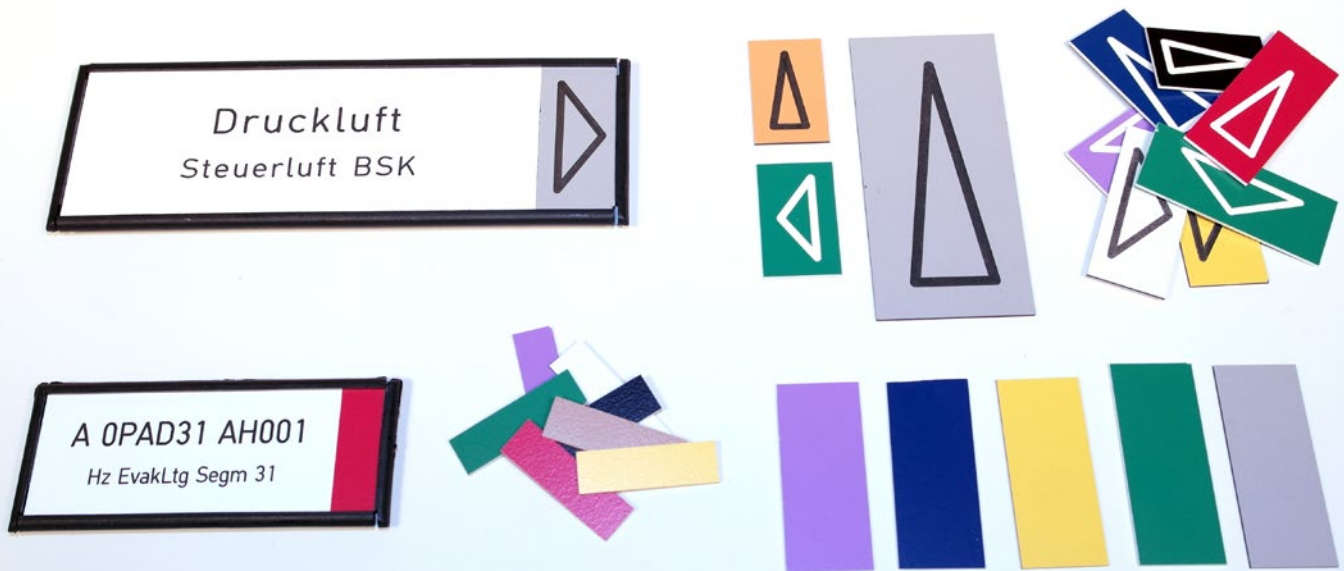
Farbplättchen zur Medienkennzeichnung

ab Seite 13

Vorkennzeichnungen/Ventilkennzeichnungen

ab Seite 14

Mediumstreifen & Pfeile



Material: Thermograv®

Dieses speziell von KENNFLEX® weiterentwickelte Material für eine Kennzeichnung gem. DIN 2403 hat sich in all seinen Anwendungen bestens bewährt. Sein Mehrschichtaufbau aus Melaminharz getränkten und verdichteten Papieren ist eine Gewähr für einfachste Verarbeitung – während seine guten Materialeigenschaften einen dauerhaften Einsatz garantieren.

Materialeigenschaften:

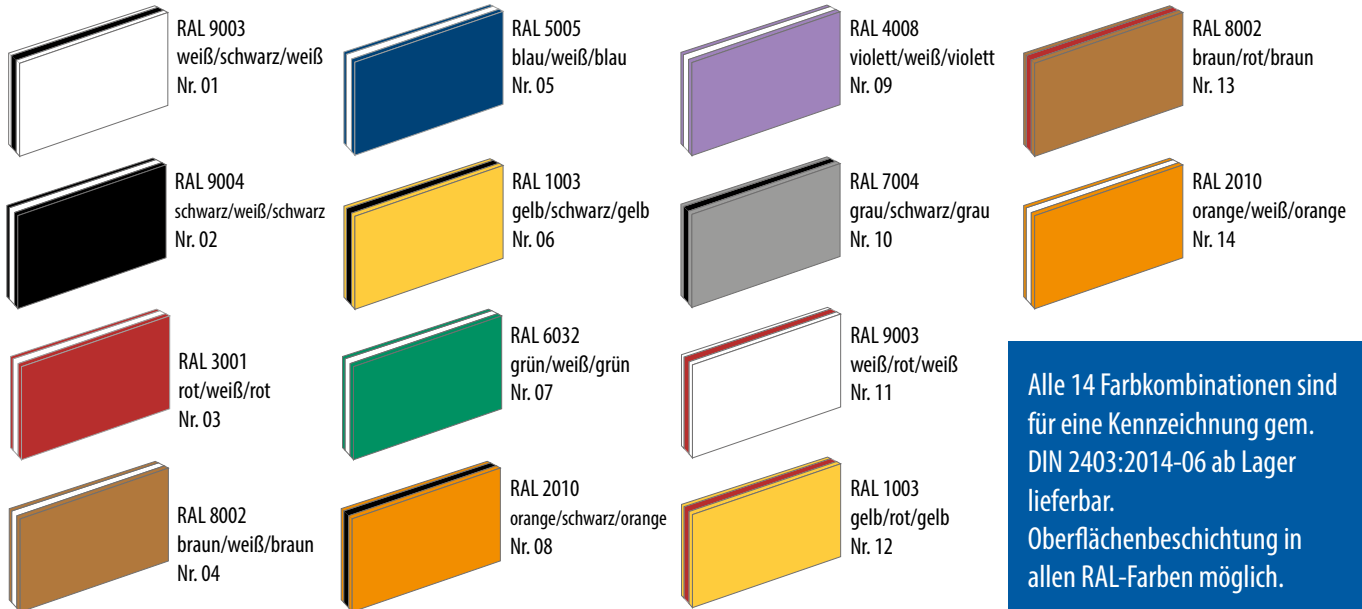
- ✓ Oberfläche matt (spiegelfrei), Standardstärke: 1,4 mm
- ✓ - 40 °C bis + 130 °C (kurzzeitig bis + 150 °C)
- ✓ Extrem widerstandsfähig und kratzfest
- ✓ Bei normaler Temperatur beständig gegenüber verdünnten und teils konzentrierten Alkalien und Säuren nach DIN 53799 bzw. ISO 4586

Hinweis:

Für weitere Informationen fordern Sie bitte unser technisches Datenblatt „Thermograv® Graviermaterial“ an.

Farbkombinationen angelehnt an die DIN 2403:2014-06

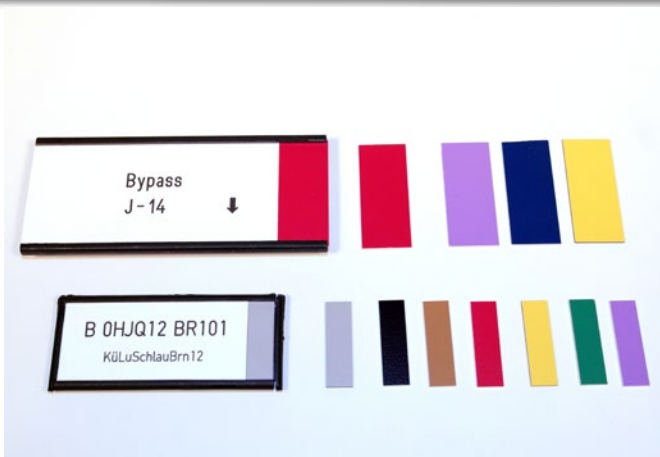
Farbkombinationen



Alle 14 Farbkombinationen sind für eine Kennzeichnung gem. DIN 2403:2014-06 ab Lager lieferbar.
Oberflächenbeschichtung in allen RAL-Farben möglich.

Durchflusstoff	Gruppenfarbe	Zusatzfarbe	Schriftfarbe
Wasser	Grün		Weiß
Wasserdampf	Rot		Weiß
Luft	Grau		Schwarz
Brennbare Gase	Gelb	Rot	Schwarz
Nichtbrennbare Gase	Gelb	Schwarz	Schwarz
Säuren	Orange		Schwarz
Laugen	Violett		Weiß
Brennbare Flüssigkeiten und Feststoffe	Braun	Rot	Weiß
Nichtbrennbare Flüssigkeiten und Feststoffe	Braun	Schwarz	Weiß
Sauerstoff	Blau		Weiß

Mediumkennzeichnungstreifen für Kunststoff-Träger



Passend für PBT-Universal-Schilderträger 321 0356 & 321 0357:

Bezeichnung	Größe	Bestell-Nr.
Mediumstreifen	10 x 46,5 mm	318 501 *
Mediumstreifen	20 x 46,5 mm	318 502 *

Passend für PBT-Träger mit integrierten Endkappen:

Bezeichnung	Größe	Bestell-Nr.
Mediumstreifen	10 x 33,0 mm	318 381 *
Mediumstreifen	20 x 33,0 mm	318 382 *

Bezeichnung	Größe	Bestell-Nr.
Mediumstreifen	10 x 46,5 mm	318 501 *
Mediumstreifen	20 x 46,5 mm	318 502 *

Hinweis:

*Die Endnummer der obigen Farbtabelle bitte an die Bestell-Nr. anfügen, z.B. 318 50201 für weiß oder 318 55210 für grau usw.

Mediumkennzeichnungsstreifen für Kunststoff-Träger

Für ABS-Träger & -Profilschienen:

Bezeichnung	Größe	Bestell-Nr.:	
ABS-Träger & -Profilschienen	10 x 14,8 mm	318 191 *	für Größe (Höhe)= 19 mm
ABS-Träger & -Profilschienen	10 x 18,0 mm	318 231 *	für Größe (Höhe)= 23 mm
ABS-Träger & -Profilschienen	20 x 33,0 mm	318 382 *	für Größe (Höhe)= 38 mm
ABS-Träger & -Profilschienen	20 x 50,0 mm	318 552 *	für Größe (Höhe)= 55mm
ABS-Träger & -Profilschienen	40 x 85,0 mm	318 902 *	für Größe (Höhe)= 90 mm

Mediumkennzeichnungsstreifen für Metall-Schilderhalter zum Einschieben



Bezeichnung	Größe	Bestell-Nr.	
Mediumkennzeichnungsstreifen zum Einschieben	20 x 25,5 mm	318 251 *	passend für 28mm-Schilderhalter
Mediumkennzeichnungsstreifen zum Einschieben	20 x 34,5 mm	318 342 *	passend für 37mm-Schilderhalter
Mediumkennzeichnungsstreifen zum Einschieben	20 x 47,4 mm	318 472 *	passend für 51mm-Schilderhalter
Mediumkennzeichnungsstreifen zum Einschieben	40 x 87,5 mm	318 874 *	passend für 90mm-Schilderhalter

Hinweis:

*Die Endnummer der obigen Farbtafel bitte an die Bestell-Nr. anfügen, z.B. 318 50201 für weiß oder 318 55210 für grau usw.

Gravierte Richtungspfeile für Kunststoff-Träger



Passend für PBT-Universal-Schilderträger 321 0356 & 321 0357:

Bezeichnung	Größe	Bestell-Nr.
Gravierter Richtungspfeil	20 x 46,5 mm	319 502 *

Für ABS-Träger & - Profilschienen:

Bezeichnung	Größe	Bestell-Nr.
Gravierter Richtungspfeil	10 x 14,8 mm	319 191 * für Größe (Höhe) = 19 mm
Gravierter Richtungspfeil	10 x 18,0 mm	319 231 * für Größe (Höhe) = 23 mm
Gravierter Richtungspfeil	20 x 33,0 mm	319 382 * für Größe (Höhe) = 38 mm
Gravierter Richtungspfeil	20 x 50,0 mm	319 552 * für Größe (Höhe) = 55 mm
Gravierter Richtungspfeil	40 x 85,0 mm	319 904 * für Größe (Höhe) = 90 mm

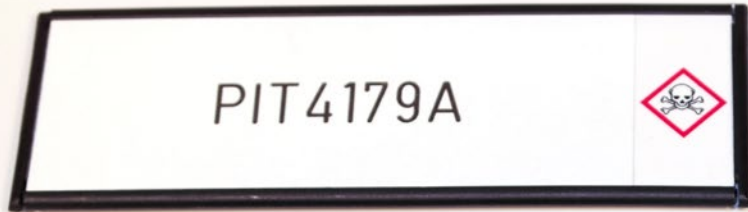
Für PBT-Träger mit integrierten Endkappen:

Bezeichnung	Größe	Bestell-Nr.
Gravierter Richtungspfeil	20 x 33,0 mm	319 382 * für Träger 36 x 66, 36 x 86 und 36 x 106 mm
Gravierter Richtungspfeil	20 x 46,5 mm	319 502 * für Träger 50 x 108, 50 x 128 und 50 x 148 mm

Hinweis:

*Die Endnummer der Farbtafel (Seite 4) bitte an die Bestell-Nr. anfügen, z.B. 318 50201 für weiß oder 318 55210 für grau usw.

Gefahrstoffkennzeichnung gemäss GHS-CLP-Verordnung, GefStoffV, TRGS 201



GHS 01
Explosierende Bombe
Explosiv



GHS 02
Flamme
Leicht-/Hochentzündlich



GHS 03
Flamme über einem Kreis
Brandfördernd



GHS 04
Gasflasche
Unter Druck stehende Gase



GHS 05
Ätzwirkung
Ätzend



GHS 06
Totenkopf mit gekreuzten
Knochen – Giftig/Sehr Giftig



GHS 07
Dickes Ausrufezeichen
Gesundheitsgefährdend



GHS 08
Gesundheitsgefahr
Gesundheitsschädlich



GHS 09
Umwelt
Umweltschädlich



Unser Service:

Wenn Sie Fragen zu unseren Produkten haben, rufen Sie uns an –
wir beraten Sie gern unter: 04181 / 93 100.

Bedruckte Gefahrstoffsymbole aus PVC-Festmaterial 1,5 mm für Kunststoff-Träger

Passend für PBT-Universal-Schilderträger:

Bezeichnung	Größe	Bestell-Nr.
Bedruckte Gefahrensymbole	20 x 46,5 mm	373 312 * für Träger 321 0356 & 321 0357

Für PBT-Träger mit integrierten Endkappen:

Bezeichnung	Größe	Bestell-Nr.
Bedruckte Gefahrensymbole	20 x 33,0 mm	373 311 * für Träger 3213606, -3608, -3608 Adp und -3610
Bedruckte Gefahrensymbole	20 x 46,5 mm	373 312 * für Träger 32150108, -50128 und -50148

Für ABS-Träger & - Profilschienen:

Bezeichnung	Größe	Bestell-Nr.
Bedruckte Gefahrensymbole	20 x 33,0 mm	373 311 * für Größe (Höhe) = 38 mm
Bedruckte Gefahrensymbole	20 x 50,0 mm	373 313 * für Größe (Höhe) = 55 mm
Bedruckte Gefahrensymbole	40 x 85,0 mm	373 314 * für Größe (Höhe) = 90 mm



Bedruckte Gefahrstoffsymbole aus PVC-Festmaterial 1,5 mm für Metall-Halter zum Einschieben

Bezeichnung	Größe	Bestell-Nr.
Bedruckte Gefahrensymbole	20 x 25,5 mm	373 251 * passend für 28mm-Schilderhalter aus VA oder ALU
Bedruckte Gefahrensymbole	20 x 34,5 mm	373 342 * passend für 37mm-Schilderhalter aus VA oder ALU
Bedruckte Gefahrensymbole	20 x 47,4 mm	373 642 * passend für 51mm-Schilderhalter aus VA oder ALU
Bedruckte Gefahrensymbole	40 x 87,5 mm	373 874 * passend für 90mm-Schilderhalter aus VA oder ALU



Hinweis:

*Die Endnummer des gewünschten GHS-Symbole gemäß obiger Tabelle bitte an die Bestell-Nr. anfügen.

Blanco-Schilder (Rohlinge) aus Kunststoff und Thermograv® (Spezial-Melaminharz- 3 Schichtmaterial)



Wir liefern Blancozuschnitte passend zu allen Kennflex®-Schilderträgern und Profilschienen.

Dank unserer hochmodernen Fertigungsmaschinen liefern wir auch Zuschnitte nach individuellem Kundenwunsch innerhalb kürzester Zeit, deren Präzision mit herkömmlichen Sägen nicht zu erreichen ist.

Zuschnitte von Kennflex® sind:

- ✓ rationell
- ✓ präzise
- ✓ kostengünstig

Wärmebeständigkeit Thermograv®:

- 40 °C bis + 130 °C (kurzzeitig bis +150°C)

Neben Thermograv® bieten wir Ihnen **über 40 weitere verschiedene Kunststoff - Materialien** wie z.B. Acryl oder PVC in unterschiedlichen Stärken für alle Einsatzgebiete in der Industrie- und Anlagenbeschilderung.

Sonderausführungen:

Kennflex® liefert nach Ihren Angaben Rohlinge in der gewünschten Größe und Kontur, mit oder ohne Bohrungen, abgerundeten Ecken. NEU: Auf Wunsch auch mit einer Oberflächenbeschichtung in jeder gewünschten RAL-Farbe lieferbar.

Thermograv®-Zuschnitte (Standardgrößen)

Rohlinge für PBT-Universal-Schilderträger 321 0356 & 321 0357 (spitze Ecken, ohne Bohrungen)

Bezeichnung	Größe	Bestell-Nr.
Thermograv®	100 x 46,5 mm	322 332 *
Thermograv®	120 x 46,5 mm	322 333 *

Rohlinge für PBT-Träger mit integrierten Endkappen (spitze Ecken, ohne Bohrungen):

Bezeichnung	Größe	Bestell-Nr.	
Thermograv®	60 x 33 mm	322 329 *	für Träger 321 3606
Thermograv®	80 x 33 mm	322 330 *	für Träger 321 3608 u. 321 3608Adp
Thermograv®	100 x 33 mm	322 326 *	für Träger 321 3606
Thermograv®	100 x 46,5 mm	322 332 *	für Träger 321 50108
Thermograv®	120 x 46,5 mm	322 333 *	für Träger 321 50128
Thermograv®	140 x 46,5 mm	322 324 *	für Träger 321 50148

Hinweis:

*Bitte die Endnummer aus der Thermograv® -Farbtafel für die gewünschte Farbkombination an die Bestell-Nr. anfügen. Alle 14 Farbkombinationen für eine Kennzeichnung gem. DIN 2403 sind ab Lager lieferbar. Oberflächenbeschichtung in allen RAL-Farben sind auf Wunsch möglich.

Thermograv®-Zuschnitte (Standardgrößen)

Rohlinge für ABS-Träger (spitze Ecken, ohne Bohrungen):

Bezeichnung	Größe	Bestell-Nr.	
Blancozuschnitte Thermograv® 19 mm	60 x 14,9 mm	322 320 *	für Träger 321 0347
Blancozuschnitte Thermograv® 19 mm	80 x 14,9 mm	322 321 *	für Träger 321 0348
Blancozuschnitte Thermograv® 19 mm	100 x 14,9 mm	322 322 *	für Träger 321 0349

Bezeichnung	Größe	Bestell-Nr.	
Blancozuschnitte Thermograv® 23 mm	60 x 18,0 mm	322 327 *	für Träger 321 0350
Blancozuschnitte Thermograv® 23 mm	80 x 18,0 mm	322 328 *	für Träger 321 0351
Blancozuschnitte Thermograv® 23 mm	100 x 18,0 mm	322 323 *	für Träger 321 0352

Bezeichnung	Größe	Bestell-Nr.	
Blancozuschnitte Thermograv® 38 mm	60 x 33 mm	322 329 *	für Träger 321 0364
Blancozuschnitte Thermograv® 38 mm	80 x 33 mm	322 330 *	für Träger 321 0365
Blancozuschnitte Thermograv® 38 mm	100 x 33 mm	322 326 *	für Träger 321 0366
Blancozuschnitte Thermograv® 38 mm	110 x 33 mm	322 354 *	für Träger 321 0380
Blancozuschnitte Thermograv® 38 mm	120 x 33 mm	322 325 *	für Träger 321 0367
Blancozuschnitte Thermograv® 38 mm	140 x 33 mm	322 331 *	für Träger 321 0372

Bezeichnung	Größe	Bestell-Nr.	
Blancozuschnitte Thermograv® 55 mm	80 x 50 mm	322 360 *	für Träger 321 0378
Blancozuschnitte Thermograv® 55 mm	100 x 50 mm	322 334 *	für Träger 321 0368
Blancozuschnitte Thermograv® 55 mm	120 x 50 mm	322 335 *	für Träger 321 0369
Blancozuschnitte Thermograv® 55 mm	140 x 50 mm	322 336 *	für Träger 321 0370
Blancozuschnitte Thermograv® 55 mm	160 x 50 mm	322 346 *	für Träger 321 0371
Blancozuschnitte Thermograv® 55 mm	180 x 50 mm	322 318 *	für Träger 321 0373
Blancozuschnitte Thermograv® 55 mm	200 x 50 mm	322 364 *	für Träger 321 0376

Bezeichnung	Größe	Bestell-Nr.	
Blancozuschnitte Thermograv® 90 mm	85,0 x 100 mm	322 319 *	für Träger 321 0390
Blancozuschnitte Thermograv® 90 mm	85,0 x 120 mm	322 338 *	für Träger 321 0360
Blancozuschnitte Thermograv® 90 mm	85,0 x 140 mm	322 347 *	für Träger 321 0359
Blancozuschnitte Thermograv® 90 mm	85,0 x 160 mm	322 339 *	für Träger 321 0361
Blancozuschnitte Thermograv® 90 mm	85,0 x 180 mm	322 349 *	für Träger 321 0374
Blancozuschnitte Thermograv® 90 mm	85,0 x 200 mm	322 340 *	für Träger 321 0362

Rohlinge für PVC-Sonder-Schilderträger (spitze Ecken, ohne Bohrungen):

Bezeichnung	Größe	Bestell-Nr.	
Blancozuschnitte Thermograv®	300 x 186,5 mm	322 342 *	für Träger 321 0358
Blancozuschnitte Thermograv®	400 x 186,5 mm	322 343 *	für Träger 321 0363

Hinweis:

*Bitte die Endnummer aus der Thermograv®-Farbtafel für die gewünschte Farbkombination an die Bestell-Nr. anfügen.

Thermograv®-Zuschnitte (Standardgrößen)

Rohlinge für Metall-Schilderhalter zum Einschieben (spitze Ecken, ohne Bohrungen):

passend für 28 mm-Schilderhalter:

Bezeichnung	Größe	Bestell-Nr.
Thermograv®	60 x 25,5 mm	322 6025 *
Thermograv®	80 x 25,5 mm	322 8025 *

passend für 37 mm-Schilderhalter:

Bezeichnung	Größe	Bestell-Nr.
Thermograv®	60 x 34,5 mm	322 6034 *
Thermograv®	80 x 34,5 mm	322 8034 *
Thermograv®	100 x 34,5 mm	322 1034 *

passend für 51 mm-Schilderhalter:

Bezeichnung	Größe	Bestell-Nr.
Thermograv®	80 x 47,4 mm	322 8047 *
Thermograv®	100 x 47,4 mm	322 1047 *
Thermograv®	120 x 47,4 mm	322 1247 *
Thermograv®	140 x 47,4 mm	322 1447 *

passend für 90 mm-Schilderhalter:

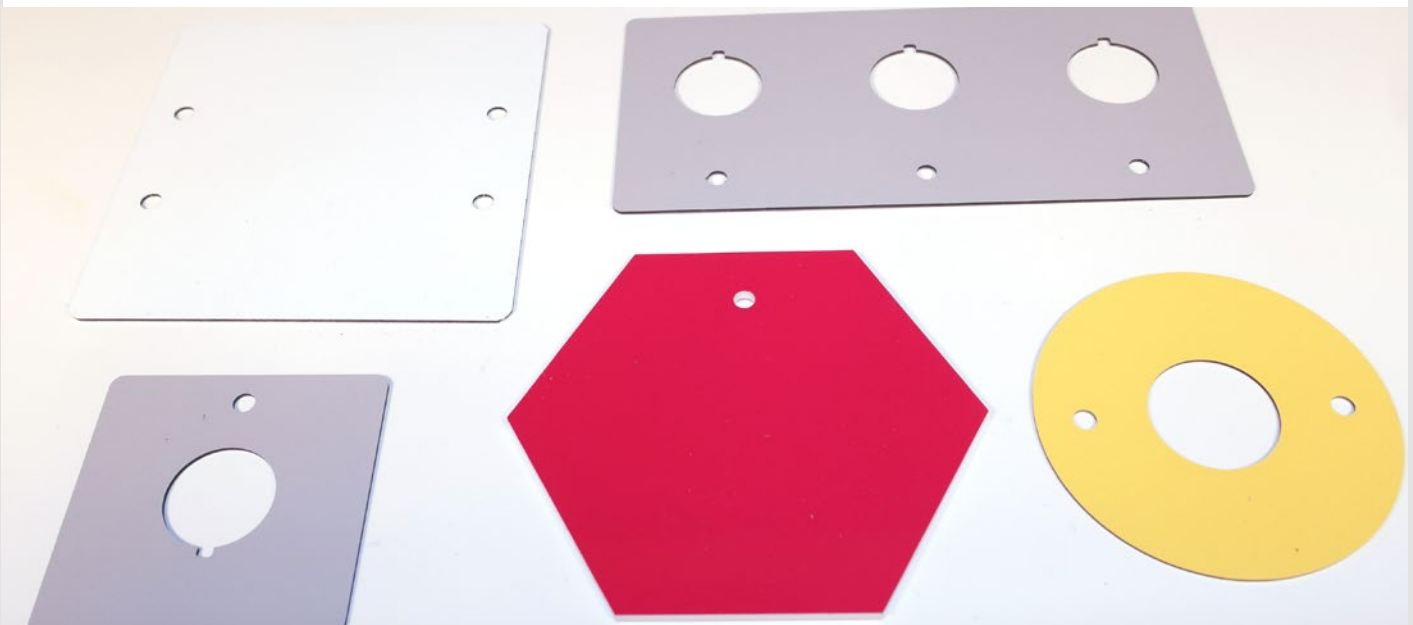
Bezeichnung	Größe	Bestell-Nr.
Thermograv®	120 x 87,5 mm	322 1287 *

Hinweis:

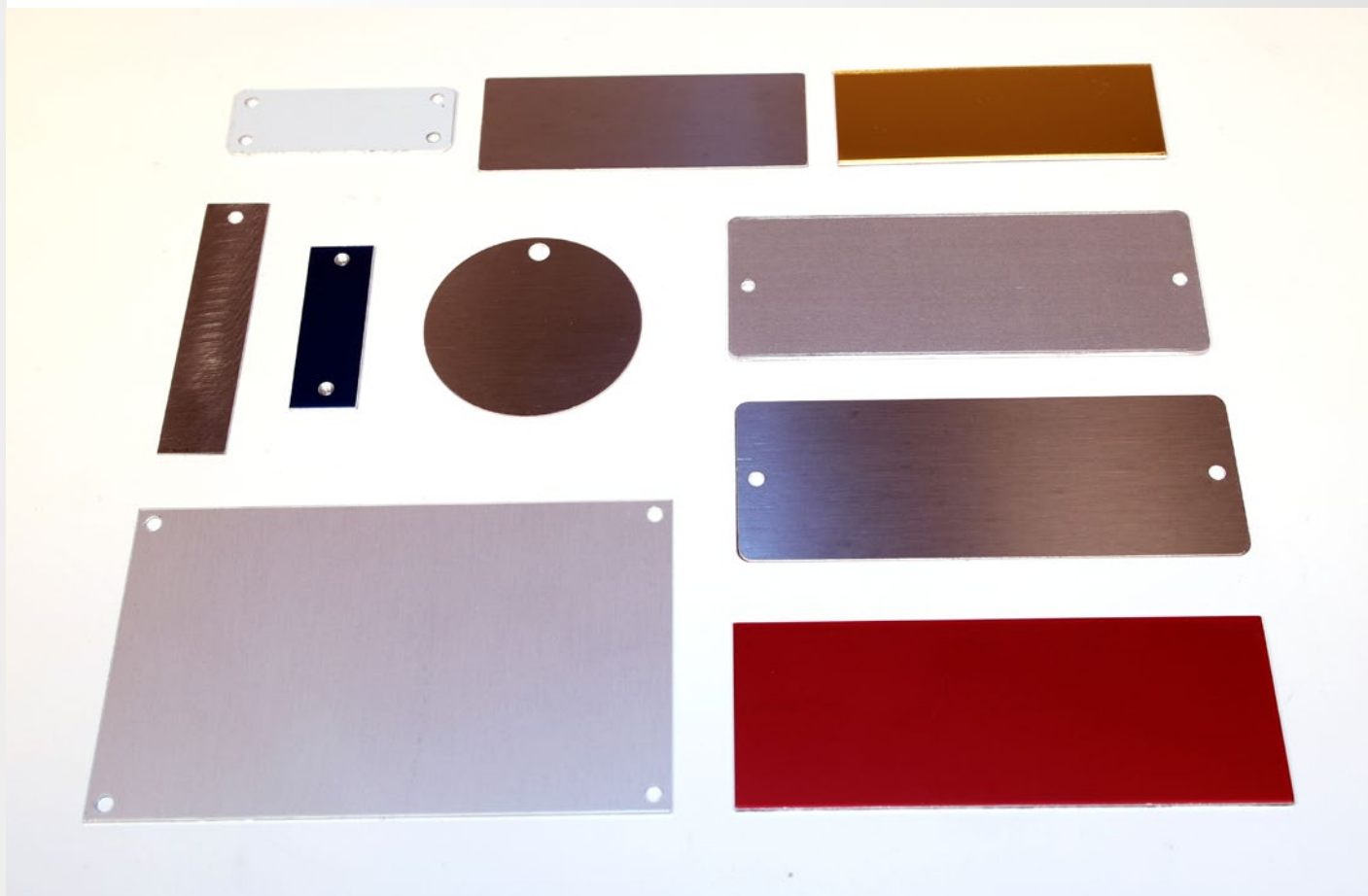
*Bitte die Endnummer aus der Thermograv®-Farbtafel für die gewünschte Farbkombination an die Bestell-Nr. anfügen.

Thermograv®-Zuschnitte (Sonder-Ausführungen)

Kennflex® liefert nach Ihren Angaben Rohlinge in der gewünschten Größe und Kontur, mit oder ohne Bohrungen, abgerundeten Ecken.
NEU: Auf Wunsch auch mit einer Oberflächenbeschichtung in jeder gewünschten RAL-Farbe lieferbar.



Blanco-Schilder (Rohlinge) aus Metall



Wir liefern Blancozuschnitte passend zu allen Kennflex®-Schilderträgern sowie nach Ihren speziellen Angaben praktisch jede beliebige Kontur.

Unsere hochwertig eloxierten Aluminium-Zuschnitte sind speziell für CNC- oder Lasergravuren geeignet und auch als Farbaluminium in den Farben Rot, Grün, Blau, Schwarz, Gold oder Natur lieferbar (weitere Farben auf Anfrage).

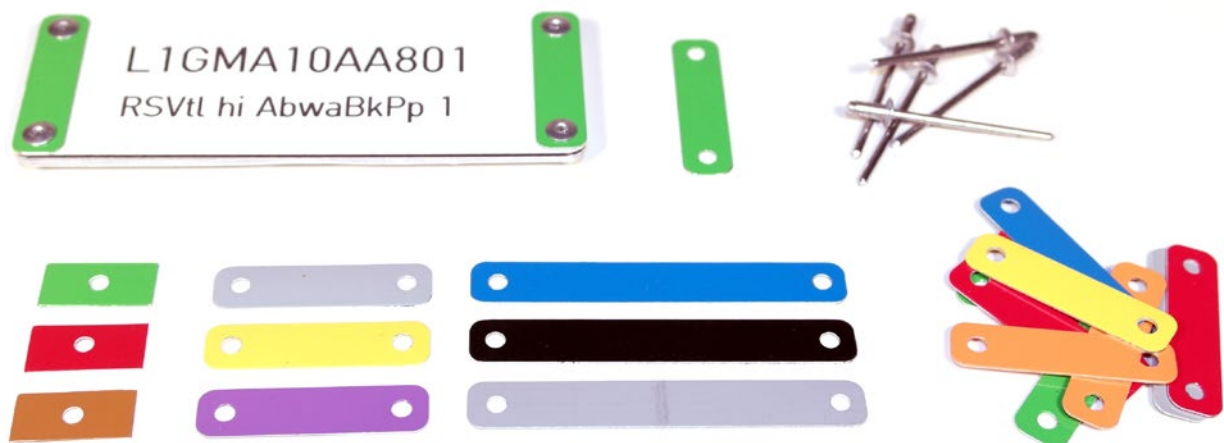
Kennflex®-Rohlinge aus V2A (1.4301) - V4A (1.4404) auf Anfrage - sind ebenfalls präzise, gratfrei und sauber. Da sich das Material im Fertigungsvorgang kaum erwärmt, verziehen sich die Rohlinge nicht und können sofort weiterverarbeitet werden. Oberfläche: gebürstet.




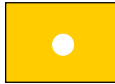





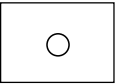
Bezeichnung	Größe	Bestell-Nr.
Aluminium-Rohlinge	beliebig x 1,5 mm	326 250
Edelstahl-Rohlinge	beliebig x 1,0 mm	346 250

Medienplättchen für Metall-Schilderträger zum Aufnieten von Schildern

Farbplättchen zur Medienkennzeichnung gem. DIN 2403:2014-06

Material: Aluminium



									
grün 0	rot 1	blau 2	gelb 3	orange 4	violett 5	braun 6	grau 7	schwarz 8	weiß 9
RAL 6032 (Wasser)	RAL 3001 (Wasserdampf/ 1.Zusatzfarbe)	RAL 5005 (Sauerstoff)	RAL 1003 (Gase)	RAL 2010 (Säure)	RAL 4008 (Laugen)	RAL 8002 (Flüssigkeiten)	RAL 7004 (Luft)	RAL 9004 (2.Zusatzfarbe)	RAL 9003 (Neutral)

Farbplättchen, passend zu Schilderträger mit

Höhe	Größe	Bestell-Nr.
20 mm	20 x 10 x 0,5 mm	342 435 *
40 mm	40 x 10 x 0,5 mm	342 445 *
70 mm	70 x 10 x 0,5 mm	342 455 *

Hinweis:

*Bitte die Endnummer aus der obigen Farbtabelle für die gewünschte Farbkombination an die Bestell-Nr. anfügen.

Vorkennzeichnungen & Markierstifte

Für eine kurzzeitige Vorkennzeichnungsperiode während der Bauzeiten empfehlen wir unsere speziellen PVC-Streifen zur Selbstbeschriftung. Mit seitlicher 5 mm-Bohrung für eine Befestigung mit Kabelbindern oder VA-Montagedraht.

Bestell-Nr.: 322 4399

Vorkennzeichnungs-Set bestehend aus:

- ✓ 100 Stück PVC-Vorkennzeichnungskarten 3224301
- ✓ 100 Stück Kabelbinder 200 x 2,5 mm 6120054
- ✓ 2 Markierstifte 313 0324

Bestell-Nr.: 322 4301

PVC-Vorkennzeichnungskarten mit Zeileneinteilung

Farbe: Weiß

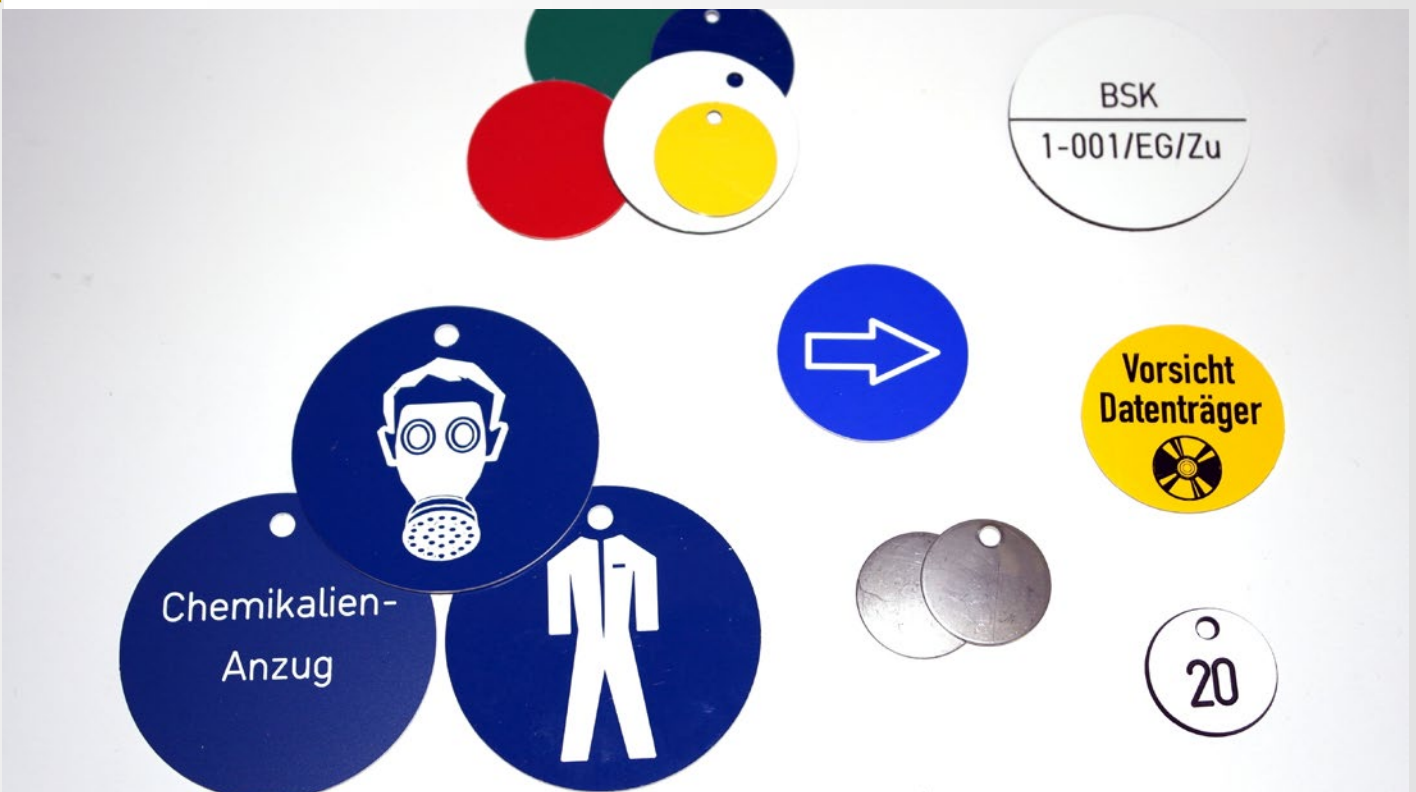
VPE: 100 Stück

Bestell-Nr.: 313 0324

Markierstift, wasserfest, schwarz, fein



Ventilkennzeichnungen & Ronden



Ventilkennzeichnungen & Ronden

Material: **Kunststoff (ABS)** matt, **zweischichtig**, Stärke: 1,6 mm
 Lieferbare Standard-Farben (bitte bei Bestellung angeben): weiß/
 schwarz, schwarz/weiß, rot/weiß, grün/weiß, blau/weiß

Durchmesser	Blanco (inkl. Bohrung)	inkl. 1. Zeile Text und Bohrung
20 mm	322 25 120	322 35 320
25 mm	322 25 125	322 35 325
30 mm	322 25 130	322 35 330
40 mm	322 25 140	322 35 340
50 mm	322 25 150	322 35 350

Material: **Aluminium** matt **natur**, Stärke: 1,0 mm

Durchmesser	Blanco (inkl. Bohrung)	inkl. 1. Zeile Text und Bohrung
20 mm	322 55 120	322 60 120
25 mm	322 55 125	322 60 125
30 mm	322 55 130	322 60 130
40 mm	322 55 140	322 60 140
50 mm	322 55 150	322 60 150

Material: **Kunststoff (ABS)** matt, **dreischichtig** (beidseitige Gravur
 möglich), Stärke: 1,6 mm
 Lieferbare Standard-Farben (bitte bei Bestellung angeben): weiß/
 schwarz/weiß, schwarz/weiß/schwarz, rot/weiß/rot, blau/weiß/blau

Durchmesser	Blanco (inkl. Bohrung)	inkl. 1. Zeile Text und Bohrung
20 mm	322 30 120	322 33 220
30 mm	322 30 130	322 33 218
35 mm	322 30 135	322 33 235
40 mm	322 30 140	322 33 240
50 mm	322 30 150	322 33 250

Material: **Aluminium** matt **farbig**, Stärke: 1,0 mm

Durchmesser	Blanco (inkl. Bohrung)	inkl. 1. Zeile Text und Bohrung
20 mm	322 75 120	322 80 120
25 mm	322 75 125	322 80 125
30 mm	322 75 130	322 80 130
40 mm	322 75 140	322 80 140
50 mm	322 75 150	322 80 150

Lieferbare Farben : Grün, Blau, Rot, Schwarz, Gold

Passendes Zubehör zum Aufhängen der Ventilkennzeichnungen/Ronden



Bestell-Nr.: 323 1085

S-Haken, Stahl vernickelt
 L=22mm
 Drahtstärke 1,5mm



Bestell-Nr.: 323 1075

Kugeltaste
 Stahl verchromt
 Stärke 3,6mm (Meterware)

Bestell-Nr.: 323 1077

Kugeltastenschließe

Hinweis:

Bei Bestellung bitte die gewünschte Anzahl angeben.



Kennflex[®]
Internationale Industrie- & Anlagenkennzeichnung

Kontakt

GFI mbH, Gesellschaft für Industriebedarf
Meilsener Straße 8a
21244 Buchholz, Germany

Telefon: +49 (0) 4181 / 9310- 0
Telefax: +49 (0) 4181 / 9310- 99
E-Mail: info@kennflex.de

Homepage: www.kennflex.com